

A man and a woman are smiling and looking towards the left. They are wearing winter jackets. The woman is in the foreground, wearing a dark blue quilted jacket with a light blue hood. The man is behind her, wearing a black quilted jacket with a maroon hood. The background is a soft, out-of-focus grey.

ALL YOU NEED IS CLIQUE®

Your complete promowear supplier





VORES VAREMÆRKE

Alle er vigtige i et succesfuldt firma

®Clique er vores stolthed og kernen i vores forretning. Vores styrke er det brede sortiment, der indeholder et fremragende udvalg af basissier og tilbehør af god kvalitet, men også mange nye modeller som naturligvis er præget af nutidens trends.

Clique er unik takket være sit brede udvalg af farver og størrelser til både mænd, kvinder og børn.

2017
AUTUMN / WINTER

ALL YOU
NEED IS
CLIQUE®

For your everyday adventures



Special thanks to New Wave Norway and Vestlia Resort, Geilo.

Corporate Social Responsibility

Vi har mulighed for at bidrage og gøre en forskel gennem vores globale organisation. New Wave Group arbejder med social- og miljømæssig bæredygtighed under begrebet CSR (Corporate Social Responsibility). Som kunde hos os støtter du dette arbejde.



ACCORD PÅ BRAND OG BYGGERISIKKERHED I BANGLADESH

Accord er en juridisk aftale om at forbedre brand- og bygningssikkerhed i tekstilindustrien i Bangladesh. Mere end 2 millioner arbejdere er berørt af Accord forbedringer, hvilket gør det til et af vores vigtigste initiativer for social ansvarlighed



BSCI (BUSINESS SOCIAL COMPLIANCE INITIATIVE)

BSCI er et initiativ for virksomheder, der er forpligtet til at forbedre arbejdsmiljøet i den globale forsyningskæde. BSCI Code of Conduct indeholder krav til mindsteløn, arbejdstid, forbud mod børnearbejde og flere andre vigtige kriterier.



TEXTILE EXCHANGE

Textile Exchange er en international non-profit organisation, der arbejder for en ansvarlig udvidelse af økologisk bomuldsproduktion. I takt med, at efterspørgslen på økologisk bomuld stiger, er den tilgængelige produktion ikke tilstrækkelig.



HAND IN HAND

Hand in hand bekæmper fattigdom med iværksætteri. I løbet af ca. 7 år er der blevet skabt 1,7 millioner jobs i nogle af verdens fattigste lande. Som følge heraf lever 5 millioner mennesker ikke længere i ekstrem fattigdom og hundredtusinder af børn har været i stand til at gå i skole. New Wave støtter Hand in hand med midler, der gør det muligt for tre landsbyer at deltage i projektet.



CLEAN SHIPPING INDEX

"Clean Shipping Index" mål er at influere rederierne til at bruge renere fartøjer og reducere udledningen af drivhusgasser og kemisk forurening af vores have.



OEKO-TEX STANDARD 100

Øko-Text Standard 100 betyder, at der er foretaget miljømæssige hensyn under fremstilling af produktet, og at der ikke er nogle skadelige stoffer i produktet. Læs mere om Øko-Text på www.oeko-tex.com



CONTENT

**T-SHIRTS
& TOPS** **8**

**POLO
PIQUE** **24**

**SWEATSHIRT
& PANTS** **33**

SHIRTS **50**

KNITS **53**

**SHORTS
& PANTS** **57**

**FLEECE &
SOFTSHELL** **65**

**JACKETS
& VESTS** **74**

JUNIOR **87**

BAGS **97**

**CAPS &
ACCESSORIES** **110**

Basic, Classic eller Premium?

Alle vores produkter er udviklet med henblik på synligt at kunne udtrykke varemærkeværdier.

Det betyder valg af gode kvaliteter, der kan tåle de forskellige trykmetoder og hyppig vask, masser af farver at vælge imellem for at kunne matche din virksomhed samt størrelser med god pasform til herre, dame og junior. Dette sikrer, at alle i din virksomhed kan bære dit mærke med stolthed.

Vi leverer også skræddersyede løsninger. Det er her Clique® Basic, Classic og Premium kommer ind i billedet. I disse kategorier kan du nemt finde de produkter, der dækker dine behov. De er produceret med henblik på at matche hinanden i design, kvalitet, farver og prisklasse. Du vælger selv, hvad der er vigtigst for din virksomhed.



ALL YOU NEED IS CLIQUE® **BASIC**

Clique® Basic er kernen i, hvad Clique® står for - god kvalitet, et bredt sortiment og masser af farver til en rigtig god pris. Det meste leveres både i dame-, herre- og juniorstørrelser, og med masser af plads til at præsentere dit varemærke så klart som muligt.



CLIQUE® WHEN YOU NEED MORE **CLASSIC**

Clique® Classic er et naturligt valg til dig, som kræver mere af dit tøj. En super god kvalitet, en rigtig god pasform og en bred vifte af farver og størrelser til både damer og herrer. Disse produkter er altid på lager for hurtig levering.



CLIQUE® A MATTER OF QUALITY **PREMIUM**

Med en topkvalitet, dekorative detaljer og specielt behandlede materialer, står Clique® Premium øverst i Clique® tøjkæden og vil klart højne dit varemærke.





T-SHIRTS

& TOPS



ALL YOU NEED IS CLIQUE® BASIC

Vores bedste letvægts, kvalitets T-shirt,
i både unisex og junior størrelser

Junior

PAGE 88

OEKO-TEX®
CONFIDENCE IN TEXTILES
STANDARD 100
SE 14-218 Swerea IVF
Tested for harmful substances.
www.oeko-tex.com/standard100



57 56 580 55 54 35 38 94 92



95 955 99 10 00 44 300 250 18 600 605 68 67 815 820 825

BASIC-T 029030

Unisex T-shirt med bånd i nakkesømme og ved skulder. Elastan i rib og forstærkede skuldersyninger.

Kvalitet: 100% bomuld. (gråmeleret [95] 85% bomuld, 15% viscose. Ash [92] 99% bomuld, 1% viscose. Antracit meleret [955] 60% bomuld, 40% polyester).

Vægt: 145 g/m²

Størrelse: XS-4XL

Vejl. pris: 34,-
38,- (3XL-4XL)

A person with long, wavy blonde hair is seen from the back, standing outdoors in a grassy field. They are wearing a black short-sleeved t-shirt. The back of the t-shirt features white text in a bold, sans-serif font. The text is arranged in three lines: 'MAKING' on the top line, 'T-SHIRTS' on the middle line, and a large '19' on the bottom line. The background is a blurred landscape with green grass and trees under a clear sky.

**MAKING
T-SHIRTS**

19

SINCE
85



Vores tidsløse favorit Classic-T!

OEKO-TEX®
CONFIDENCE IN TEXTILES
STANDARD 100
SE 14-218 Swerea IVF
Tested for harmful substances.
www.oeko-tex.com/standard100



NEW CLASSIC-T 029360

En klassisk herre T-shirt i vores bedste single jersey kvalitet med moderne pasform. Forkrømpet, kæmmet bomuld og ringspundet garn, rundstrikket. Dobbelt krave med elastan.

Kvalitet: 100% bomuld. (High visibility yellow [10], high visibility orange [170] 80% polyester, 20% bomuld, ash [92] 99% bomuld, 1% viskose, grå meleret [95] 85% bomuld, 15% viskose, antracite meleret 60% bomuld, 40% polyester).

Vægt: 160 g/m²

Størrelse: XS-3XL (00, 35, 55, 580, 95, 99: XS-5XL)

Vejl. pris: 44,-
47,- (3XL-5XL + High Visibility farve)

♀ NEW CLASSIC-T LADIES 029361

En klassisk dame T-shirt i vores bedste single jersey kvalitet. Forkrømpet, kæmmet bomuld og ringspundet garn, sidesømme. Dobbelt krave med elastan.

Kvalitet: 100% bomuld. (High visibility yellow [10], high visibility orange [170] 80% polyester, 20% bomuld, ash [92] 99% bomuld, 1% viskose, grå meleret [95] 85% bomuld, 15% viskose, antracite meleret [955] 60% bomuld, 40% polyester).

Vægt: 160 g/m²

Størrelse: XS/34-XXL/44

Vejl. pris: 44,-
47,- (High Visibility farve)

CLIQUE® WHEN YOU
CLASSIC NEED MORE



CLASSIC-T 029320

En lækker T-shirt der holder faconen. Bånd i nakkesømme og ved skulder, ingen sidesømme. Dobbeltstikninger og spandex og rib i kraven. 100% kæmmet bomuld. Forkrømpet, holder pasformen bedre.

Kvalitet: 100% bomuld, kæmmet og forkrømpet. (gråmeleret [95] 85% bomuld, 15% viskose).

Vægt: 155-160 g/m²

Størrelse: XS-6XL

Vejl. pris: 44,-
47,- (3XL-6XL)



CLIQUE® A MATTER OF QUALITY PREMIUM



OEKO-TEX®
CONFIDENCE IN TEXTILES
STANDARD 100
SE 14-218 Swerea IVF
Tested for harmful substances.
www.oeko-tex.com/standard100

Farver til herre- & damemodeller



♂ PREMIUM-T 029340

T-shirt i single jersey med dobbeltkrave og nakketape, rundstrikket.

Kvalitet: 100% bomuld (Gråmeleret [95] 85% bomuld, 15% viskose).
Vægt: 180 g/m²
Størrelse: S-XXL (00, 99: S-4XL)
Vejl. pris: 49,-
53,- (3XL-4XL)

♀ PREMIUM-T LADIES 029341

T-shirt, damemodel, i single jersey med dobbeltkrave og nakketape, rundstrikket.

Kvalitet: 100% bomuld (Gråmeleret [95] 85% bomuld, 15% viskose).
Vægt: 180 g/m²
Størrelse: 36/S-44/XXL
Vejl. pris: 49,-

OEKO-TEX®
CONFIDENCE IN TEXTILES
STANDARD 100
SE 14-218 Swerea IVF
Tested for harmful substances.
www.oeko-tex.com/standard100



Farver til herre- & damemodeller



FASHION-T L/S 029329

Tætsiddende fashion-T med lange ærmer. Rundstrikket, med nakketape. Normal længde. Samme kvalitet som de kortærmede.

| | |
|--------------------|---|
| Kvalitet: | 100% bomuld, kæmmet og forkrympet. (gråmeleret [95] 85% bomuld, 15% viskose). |
| Vægt: | 160 g/m ² |
| Størrelse: | XS-XXL (00, 99: XS-4XL) |
| Vejl. pris: | 69,- 73,- (3XL-4XL) |

♀ FASHION-T L/S LADIES 029330

Figursyet dame T-shirt med lange ærmer. Samme kvalitet som Fashion-T.

| | |
|--------------------|---|
| Kvalitet: | 100% bomuld, kæmmet og forkrympet. (gråmeleret [95] 85% bomuld, 15% viskose). |
| Vægt: | 160 g/m ² |
| Størrelse: | 36/S-42/XL (00, 99: 36/S-46/3XL) |
| Vejl. pris: | 69,- |

FASHION-T 029324

Figursyet herre T-shirt. Nakketape. Rundstrikket single jersey.

| | |
|--------------------|---|
| Kvalitet: | 100% bomuld, kæmmet og forkrympet. (gråmeleret [95] 85% bomuld, 15% viscose.) |
| Vægt: | 160 g/m ² |
| Størrelse: | S-XXL (00, 99: S-4XL) |
| Vejl. pris: | 44,- 47,- (3XL-4XL) |

OEKO-TEX®
CONFIDENCE IN TEXTILES
STANDARD 100
SE 14-218 Swerea IVF
Tested for harmful substances.
www.oeko-tex.com/standard100



Farver til herre- & damemodeller



♀ FASHION-T LADIES 029325

Figursyet dame T-shirt med sidesøm. Nakketape, single jersey.

| | |
|--------------------|---|
| Kvalitet: | 100% bomuld, kæmmet og forkrympet. (gråmeleret [95] 85% bomuld, 15% viscose.) |
| Vægt: | 160 g/m ² |
| Størrelse: | 36/S-42/XL (00, 99: 36/S-46/3XL) |
| Vejl. pris: | 44,- |

OEKO-TEX®
CONFIDENCE IN TEXTILES
STANDARD 100
SE 14-218 Swerea IVF
Tested for harmful substances.
www.oeko-tex.com/standard100



FASHION-T V-NECK 029331

Herre V-neck uden syninger i siden.

| | |
|--------------------|---|
| Kvalitet: | 100% bomuld, kæmmet og forkrympet. (gråmeleret [95] 85% bomuld, 15% viskose). |
| Vægt: | 160 g/m ² |
| Størrelse: | XS-XXL (00, 99: XS-4XL) |
| Vejl. pris: | 44,- 47,- (3XL-4XL) |



Alle vore bedste stretch T-shirts
& toppe – samlet på et sted

OEKO-TEX®
CONFIDENCE IN TEXTILES
STANDARD 100
SE 14-218 Swerea IVF
Tested for harmful substances.
www.oeko-tex.com/standard100



99 00

OEKO-TEX®
CONFIDENCE IN TEXTILES
STANDARD 100
SE 14-218 Swerea IVF
Tested for harmful substances.
www.oeko-tex.com/standard100



00 99 95

♀ CAROLINA TANKTOP 029307

Moderne, og lidt længere ærmeløs top i blød single jersey med stretch.

Kvalitet: 95% bomuld og 5% elastan.
Vægt: 170 g/m²
Størrelse: 36/S-42/XL
Vejl. pris: 52,-

CLASSIC TANKTOP 029367

Undertrøje til herre i forkrympet, kæmmet bomulds kvalitet og ringspundet garn.

Kvalitet: 100% bomuld. (Gråmeleret [95] 85% bomuld, 15% viskose).
Vægt: 160 g/m²
Størrelse: S-XXL
Vejl. pris: 45,-

OEKO-TEX®
CONFIDENCE IN TEXTILES
STANDARD 100
SE 14-218 Swerea IVF
Tested for harmful substances.
www.oeko-tex.com/standard100



♀ 35



00 99 35

OEKO-TEX®
CONFIDENCE IN TEXTILES
STANDARD 100
SE 14-218 Swerea IVF
Tested for harmful substances.
www.oeko-tex.com/standard100



♀ 99



00 35 99

♀ ARDEN 029318

Dame V-hals stretch top i single jersey.

Kvalitet: 95% bomuld og 5% elastan.
Vægt: 170 g/m²
Størrelse: 36/S-42/XL
Vejl. pris: 79,-

♀ CAROLINA L/S 029319

Langærmet dame stretch top med rund hals.

Kvalitet: 95% bomuld og 5% elastan.
Vægt: 170 g/m²
Størrelse: 36/S-42/XL
Vejl. pris: 105,-

OEKO-TEX®
CONFIDENCE IN TEXTILES
STANDARD 100
SE 14-218 Swerea IVF
Tested for harmful substances.
www.oeko-tex.com/standard100



955

STRETCH-T 029344

Herre stretch T-shirt. Enzym behandlingen giver den en blød og behagelig følelse mod huden.

Kvalitet: 95% bomuld, 5% elastan.

Vægt: 180 g/m²

Størrelse: S-XXL

Vejl. pris: 79,-

OEKO-TEX®
CONFIDENCE IN TEXTILES
STANDARD 100
SE 14-218 Swerea IVF
Tested for harmful substances.
www.oeko-tex.com/standard100



300

♀ CAROLINA S/S 029317

Dame stretch top i single jersey.

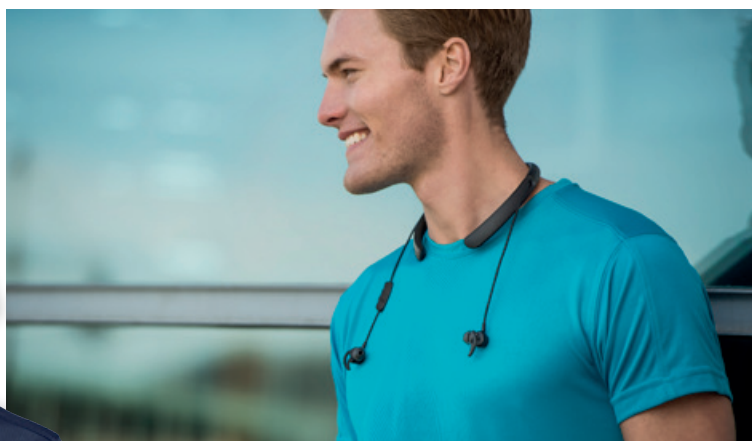
Kvalitet: 95% bomuld, 5% elastan (grå meleret [95] 80% bomuld, 15% viscose 5% elastan).

Vægt: 170 g/m²

Størrelse: 36/S-42/XL (00, 99: 36/S-46/3XL)

Vejl. pris: 79,-





Junior
PAGE 91

OEKO-TEX®
CONFIDENCE IN TEXTILES
STANDARD 100
SE 14-218 Swerea IVF
Tested for harmful substances.
www.oeko-tex.com/standard100



54



580

Farver til herre- & damemodeller



18

54

10

55

99



250

35

00

605

580

ICE-T 029334

Funktionel herre polyester T-shirt med flot detalje på skulder.

Kvalitet: 100% polyester.
Vægt: 150 g/m²
Størrelse: S-XXL (00, 99: S-4XL)
Vejl. pris: 65,-

♀ ICE-T LADIES 029335

Funktionel dame polyester T-shirt med flot detalje på skulder

Kvalitet: 100% polyester.
Vægt: 150 g/m²
Størrelse: 36/S-42/XL (00, 99: 36/S-46/3XL)
Vejl. pris: 65,-



OEKO-TEX®
CONFIDENCE IN TEXTILES
STANDARD 100
SE 14-218 Swerea IVF
Tested for harmful substances.
www.oeko-tex.com/standard100

35/00



35/00

00/58

55/00

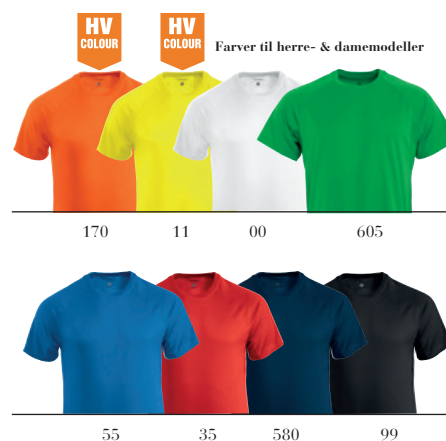
58/00

99/00

ICE SPORT T 029336

Unisex T-shirt i polyester og uden sømme i siderne. T-shirten har kontrast piping i siden og kontrast på skuldrene.

Kvalitet: 100% polyester.
Vægt: 150 g/m²
Størrelse: XS-XXL
Vejl. pris: 89,-



ACTIVE-T 029338

Sporty, funktionel herre T-shirt i polyester.

Kvalitet: 100% polyester interlock og polyester mesh.
Vægt: 135 g/m²
Størrelse: S-3XL
Vejl. pris: 89,-

♀ ACTIVE-T LADIES 029339

Sporty, funktionel dame T-shirt i polyester.

Kvalitet: 100% polyester interlock og polyester mesh.
Vægt: 135 g/m²
Størrelse: 36/S-44/XXL
Vejl. pris: 89,-





OEKO-TEX®
CONFIDENCE IN TEXTILES
STANDARD 100
SE 14-218 Swerea IVF
Tested for harmful substances.
www.oeko-tex.com/standard100



07

99

DERBY-T 029342

Slub jersey T-shirt i et moderne snit og pasform.

Kvalitet: 100% bomuld.
Vægt: 140 g/m²
Størrelse: S-XXL
Vejl. pris: 59,-



101

OEKO-TEX®
CONFIDENCE IN TEXTILES
STANDARD 100
SE 14-218 Swerea IVF
Tested for harmful substances.
www.oeko-tex.com/standard100



07

99

♀ DERBY-T LADIES 029343

Slub jersey T-shirt i et moderne snit og pasform.

Kvalitet: 100% bomuld.
Vægt: 140 g/m²
Størrelse: XS/34-42/XL
Vejl. pris: 59,-



211

00

101

511

171

611

99

NEON-T 029345

T-shirt i moderne pasform i kraftig neonfarve.

Kvalitet: 100% polyester med fornemmelse af bomuld.
Vægt: 160 g/m²
Størrelse: XS-XXL
Vejl. pris: 47,-



OEKO-TEX®
CONFIDENCE IN TEXTILES
STANDARD 100
SE 14-218 Swerea IVF
Tested for harmful substances.
www.oeko-tex.com/standard100

Produkter forbundet med vores
CLUB-serie kan du nemt finde
ved hjælp af dette symbol



00/99 00/55 00/35 00/58



35/00 55/00 58/00 99/35

RAGLAN-T 029326

Tofarvet raglan T-shirt i single jersey. Kontrast farve på ærmer. Hals- og ærme rib med elastan.

Kvalitet: 100% bomuld, kæmmet og forkrympet.
Vægt: 140 g/m²
Størrelse: XS-XXL
Vejl. pris: 59,-



Junior
PAGE 91

OEKO-TEX®
CONFIDENCE IN TEXTILES
STANDARD 100
SE 14-218 Swerea IVF
Tested for harmful substances.
www.oeko-tex.com/standard100



00/99 00/35 00/58 00/55 99/00



62/00 55/00 58/00 35/00 99/35

NOME 029314

T-shirt med kontrastfarve på hals og ærmerib.

Kvalitet: Single jersey, 100% kæmmet bomuld, 1x1-rib med elastan.
Vægt: 160 g/m²
Størrelse: XS-XXL
Vejl. pris: 59,-





Blød "bedstefars"trøje med 4 knapper på herremodellen og 5 knapper på damemodellen.

Farver til herre- & damemodeller



ORLANDO 029430

Moderne langærmet herre T-shirt. Stolpelukning med 4 knapper.

Kvalitet: 60% bomuld, 40% polyester. (Sten hvid [07] 100% bomuld).
Vægt: 150 g/m²
Størrelse: S-XXL
Vejl. pris: 109,-

♀ ORLANDO LADIES 029431

Moderne langærmet dame T-shirt i damemodell. Stolpelukning med 4 knapper.

Kvalitet: 60% bomuld, 40% polyester. (Sten hvid [07] 100% bomuld).
Vægt: 150 g/m²
Størrelse: S/36-XL/42
Vejl. pris: 109,-



00

99

ELGIN 029411

Rullekrave i forkrympet single jersey med elastan i krave og mancherter.

Kvalitet: 100% kæmmet og ringspundet bomuld.
Vægt: 195 g/m²
Størrelse: S-XXL
Vejl. pris: 109,-



00

99

♀ EZEL 029460

Damerullekrave i forkrympet single jersey med elastan i krave og mancherter.

Kvalitet: 100% kæmmet og ringspundet bomuld.
Vægt: 195 g/m²
Størrelse: 36/S-44/XXL
Vejl. pris: 109,-



POLO PIQUE



ALL YOU NEED IS CLIQUE®
BASIC



OEKO-TEX®
CONFIDENCE IN TEXTILES
STANDARD 100
SE 14-218 Swerea IVF
Tested for harmful substances.
www.oeko-tex.com/standard100

Farver til herre- & damemodeller



68 18 95 955 10 99

35 605 00 55 580 38

BASIC POLO 028230

Herrepolo med god pasform til hverdagsbrug. Ribbet kant i ærmeender, slids i siden og 3 tone i tone knapper.

Kvalitet: 100% bomuld (grå meleret [95] 85% bomuld, 15% viskose. Anthracite meleret [955] 60% bomuld, 40% polyester).
Vægt: 190 g/m²
Størrelse: XS-4XL
Vejl. pris: 59,-

♀ BASIC POLO LADIES 028231

Damepolo. God pasform, slids i siden og 4 tone i tone knapper.

Kvalitet: 100% bomuld (grå meleret [95] 85% bomuld, 15% viskose. Anthracite meleret [955] 60% bomuld, 40% polyester).
Vægt: 190 g/m²
Størrelse: 34/XS-44/XXL
Vejl. pris: 59,-



OEKO-TEX®
CONFIDENCE IN TEXTILES
STANDARD 100
SE 14-218 Swerea IVF
Tested for harmful substances.
www.oeko-tex.com/standard100

Farver til herre- & damemodeller



CLASSIC LINCOLN L/S 028245

Langærmet herrepolo. Stolpeluk med 3 tone-i-tone knapper. Ribbede manchetter. Slids i siderne.

| | |
|--------------------|---|
| Kvalitet: | 100% bomuld. (Gråmeleret [95] 85% bomuld, 15% viskose, antracit meleret [955] 60% bomuld, 40% polyester). |
| Vægt: | 200 g/m ² |
| Størrelse: | XS-3XL (580, 95, 99: XS-5XL) |
| Vejl. pris: | 129,- 145,- (3XL-5XL)) |

♀ CLASSIC MARION L/S 028247

Klassisk langærmet damepolo. Stolpelukning med 3 tone-i-tone knapper og slids i siden.

| | |
|--------------------|---|
| Kvalitet: | 100% bomuld. (Gråmeleret [95] 85% bomuld, 15% viskose, antracit meleret [955] 60% bomuld, 40% polyester). |
| Vægt: | 200 g/m ² |
| Størrelse: | XS/34-XXL/44 |
| Vejl. pris: | 129,- |



OEKO-TEX®
CONFIDENCE IN TEXTILES
STANDARD 100
SE 14-218 Swerea IVF
Tested for harmful substances.
www.oeko-tex.com/standard100

Farver til herre- & damemodeller



CLASSIC LINCOLN S/S 028244

Vores klassiske polo med moderne pasform. Stolpelukning med 3 tone-i-tone knapper og slids i siden.

Kvalitet: 100% bomuld. (Ash [92] 99% bomuld, 1% viskose, gråmeleret [95] 85% bomuld, 15% viskose, antracit meleret [955] 60% bomuld, 40% polyester).
Vægt: 200 g/m²
Størrelse: XS-3XL (00, 35, 55, 580, 95, 99: XS-5XL)
Vejl. pris: 89,-
99,- (3XL-5XL)



99

♀ CLASSIC MARION S/S 028246

Vores klassiske polo i damemodell med moderne pasform. Stolpelukning med 3 tone-i-tone knapper og slids i siden.

Kvalitet: 100% bomuld. (Ash [92] 99% bomuld, 1% viskose, gråmeleret [95] 85% bomuld, 15% viskose, antracit meleret [955] 60% bomuld, 40% polyester).
Vægt: 200 g/m²
Størrelse: XS/34-XXL/44
Vejl. pris: 89,-

Vores unisex Lincoln med en løsere og mere behagelig pasform fås i 6 klassiske farver op til str. 6XL



LINCOLN 028204

Polo piqué i 100% kæmmet bomuld. Rib i krave og ved ærme. Nakkeband, sadelstikning, 3 knapper.

Kvalitet: 100% bomuld, kæmmet og forkrympet. (gråmeleret [95] 85% bomuld, 15% viskose).
Vægt: 190 g/m²
Størrelse: XS-6XL
Vejl. pris: 89,-
99,- (3XL-6XL)



CLIQUE® A MATTER OF QUALITY
PREMIUM



OEKO-TEX®
CONFIDENCE IN TEXTILES
STANDARD 100
SE 14-218 Swerea IVF
Tested for harmful substances.
www.oeko-tex.com/standard100



565



95

PREMIUM POLO 028240

Herrepolo i en god stretch kvalitet. 2 knapper med perlelook. Sildebens nakketape og Bartac kryds over slidsen i siden. Forkrømpet og enzym behandlet, der giver den en blød og behagelig følelse mod huden.

| | |
|--------------------|--|
| Kvalitet: | 95% bomuld, 5% elastan. (Grey melange [95] 80% bomuld, 15% viscose, 5% elastan). |
| Vægt: | 215 g/m ² |
| Størrelse: | XS-3XL (00, 99: XS-4XL) |
| Vejl. pris: | 129,- |

Farver til herre- & damemodeller



35

00

605

95

300

580



565

54

55

10

99

955

♀ PREMIUM POLO LADIES 028241

Damepolo i god stretch kvalitet. 2 knapper med perlelook. Sildebens nakketape og Bartac kryds over slidsen i siden. Forkrømpet og enzym behandlet, der giver den en blød og behagelig følelse mod huden.

| | |
|--------------------|--|
| Kvalitet: | 95% bomuld, 5% elastan. (Grey melange [95] 80% bomuld, 15% viscose, 5% elastan). |
| Vægt: | 215 g/m ² |
| Størrelse: | S/36-XXL/44 |
| Vejl. pris: | 129,- |



OEKO-TEX®
CONFIDENCE IN TEXTILES
STANDARD 100
SE 14-218 Swerea IVF
Tested for harmful substances.
www.oeko-tex.com/standard100



99



38

Farver til herre- & damemodeller



580

55

00

11

170



35

95

38

68

99

MANHATTAN 028250

Herrepolo med to jaquardstrikkede striber på kraven. Stolpelukning med 3 tone-i-tone knapper og slids i siden.

| | |
|--------------------|---|
| Kvalitet: | 65% polyester, 35% bomuld (High visibility yellow [11], high visibility orange [170] 80% polyester, 20% bomuld, gråmeleret [95] 85% bomuld, 15% viskose). |
| Vægt: | 200 g/m ² |
| Størrelse: | XS-3XL (580, 95, 99: XS-5XL) |
| Vejl. pris: | 89,- 99,- (3XL-5XL) |

♀ MANHATTAN LADIES 028251

Damepolo med to jaquardstrikkede striber på kraven. Stolpelukning med 3 tone-i-tone knapper og slids i siden.

| | |
|--------------------|---|
| Kvalitet: | 65% polyester, 35% bomuld (High visibility yellow [11], high visibility orange [170] 80% polyester, 20% bomuld, gråmeleret [95] 85% bomuld, 15% viskose). |
| Vægt: | 200 g/m ² |
| Størrelse: | XS/34-XXL/44 |
| Vejl. pris: | 89,- |



Farver til herre- & damemodeller



510

00

580



580

510



SEATTLE 028242

Herrepolo med farvekontrast i knapper, nakketape, stolpelukning og slids i siden. Stolpelukning med 3 knapper. Kontrast stribe på krave og ærmeender.

Kvalitet: 100% bomuld.
Vægt: 190 g/m²
Størrelse: S-XXL
Vejl. pris: 149,-

♀ SEATTLE LADIES 028243

Damepolo med farvekontrast i knapper, nakketape, stolpelukning og slids i siden. Stolpelukning med 5 knapper. Kontrast stribe på krave og ærmeender.

Kvalitet: 100% bomuld.
Vægt: 190 g/m²
Størrelse: S/36-XL/42
Vejl. pris: 149,-

OEKO-TEX®
CONFIDENCE IN TEXTILES
STANDARD 100
SE 14-218 Swerea IVF
Tested for harmful substances.
www.oeko-tex.com/standard100

Farver til herre- & damemodeller



NEW CONWAY 028222

Herrepolo med kontrast piping og tone-i-tone knapper. Sildebensvævet nakkebånd og slidser i siden.

Kvalitet: 100% bomuld
Vægt: 200 g/m²
Størrelse: S-XXL
Vejl. pris: 129,-

♀ NEW ALPENA 028223

Damepolo med kontrast piping og tone-i-tone knapper. Sildebensvævet nakkebånd og slidser i siden.

Kvalitet: 100% bomuld
Vægt: 200 g/m²
Størrelse: 36/S-44/XXL
Vejl. pris: 129,-



Nakke- og ærmefarver



Farver til herre- & damemodeller



NEWTON 028237

Trendy herrepolo med trefarvet kontrast på undersiden af kraven og på ærme rib, nakketape og slids i siden.

Kvalitet: 100% kæmmet ringspundet bomuld.
Vægt: 190 g/m²
Størrelse: XS-3XL
Vejl. pris: 129,-

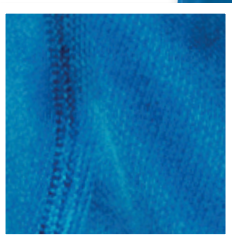
♀ NEWTON LADIES 028239

Trendy damepolo med trefarvet kontrast på undersiden af kraven og på ærme rib, nakketape og slids i siden.

Kvalitet: 100% kæmmet ringspundet bomuld.
Vægt: 190 g/m²
Størrelse: S/36-XL/42
Vejl. pris: 129,-



OEKO-TEX®
CONFIDENCE IN TEXTILES
STANDARD 100
SE 14-218 Swerea IVF
Tested for harmful substances.
www.oeko-tex.com/standard100



55



55

580

00

35

99

ICE POLO 028234

Unisex polyester polo med sidepaneler og flatlock sømme. Stolpelukning med 3 knapper.

Kvalitet: 100% polyester piqué.

Vægt: 150 g/m²

Størrelse: XS-XXL

Vejl. pris: 105,-

OEKO-TEX®
CONFIDENCE IN TEXTILES
STANDARD 100
SE 14-218 Swerea IVF
Tested for harmful substances.
www.oeko-tex.com/standard100



35

00

58

55



605

38

95

99

AMARILLO 028219

Polo med slids i siderne samt kontraststriber på krave og ærmer.

Kvalitet: 100% kæmmet bomuld.

Vægt: 190 g/m²

Størrelse: XS-XXL

Vejl. pris: 119,-

Collar
58Collar
95Collar
00

00

99

38

A young woman with long, wavy red hair is smiling and looking off to the side. She is wearing a white beanie and a bright blue hooded sweatshirt. She is holding a skateboard with a black deck and a light-colored wooden stripe down the center. The background is a blurred outdoor setting with a white fence or railing.

SWEATSHIRT

& PANTS





ALL YOU NEED IS CLIQUE®
BASIC



Junior

PAGE 93



250

00

10



56

57

44

605

68

600

170

HV
COLOUR

300

35

38

54

55

580

11

HV
COLOUR

67

815

92

95

955

99

18



56

OEKO-TEX®
CONFIDENCE IN TEXTILES
STANDARD 100
SE 14-218 Swerea IVF
Tested for harmful substances.
www.oeko-tex.com/standard100

BASIC ROUNDNECK 021030

Slidstærk, lækker sweatshirt med rund hals i unisex model. Dobbeltstikninger ved hals, ærme og bund, blød kæmmet inderside, ribbede manchetter, krave og bund.

Kvalitet: 65% polyester, 35% bomuld. (High visibility yellow [11] high visibility orange [170] 85% polyester 15% bomuld).

Vægt: 280 g/m²

Størrelse: XS-3XL (580, 95, 99: XS-5XL)

Vejl. pris: 119,-

129,- (3XL-5XL + High Visibility farve)

ALL YOU NEED IS CLIQUE®
BASIC



35

Junior

PAGE 94

OEKO-TEX®
CONFIDENCE IN TEXTILES
STANDARD 100
SE 14-218 Swerea IVF
Tested for harmful substances.
www.oeko-tex.com/standard100



580

55

35

95

955

99

BASIC PANTS 021037

Joggingbukser i sweat materiale, unisexmodel med lommer. Lynlås i taljen og elastik forneden. Passer fint til alle trøjer i Basic serien.

Kvalitet: 65% polyester, 35% bomuld.

Vægt: 280 g/m²

Størrelse: XS-3XL

Vejl. pris: 139,-



Junior

PAGE 93

OEKO-TEX®
CONFIDENCE IN TEXTILES
STANDARD 100
SE 14-218 Swerea IVF
Tested for harmful substances.
www.oeko-tex.com/standard100



BASIC HOODY 021031

Slidstærk, lækker hættessweatshirt i unisex model. Dobbeltstikninger i ærme og bund, blød kæmmet inderside, ribbede mancherter og bund, mobilholder i front-lomme (strop til ledning ved hals).

Kvalitet: 65% polyester, 35% bomuld. (High visibility yellow [11] high visibility orange [170] 85% polyester 15% bomuld).
Vægt: 280 g/m²
Størrelse: XS-3XL (580, 95, 99: XS-5XL)
Vejl. pris: 149,-
159,- (3XL-5XL + High Visibility farve)

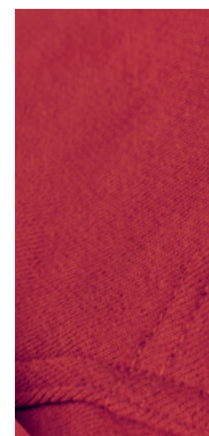


OEKO-TEX®
CONFIDENCE IN TEXTILES
STANDARD 100
SE 14-218 Swerea IVF
Tested for harmful substances.
www.oeko-tex.com/standard100

BASIC HALF ZIP 021033

Slidstærk, lækker sweatshirt i unisex model med lynlås i hals. Dobbeltstikninger i ærme, krave og bund, blød kæmmet inderside, ribbede mancherter og bund, YKK antistatisk lynlås i metallic look.

Kvalitet: 65% polyester, 35% bomuld. (High visibility yellow [11], high visibility orange [170] 85% polyester 15% bomuld).
Vægt: 280 g/m²
Størrelse: XS-3XL (580, 95, 99: XS-5XL)
Vejl. pris: 149,-
159,- (3XL-5XL + High Visibility farve)



Junior
PAGE 94

OEKO-TEX®
CONFIDENCE IN TEXTILES
STANDARD 100
SE 14-218 Swerea IVF
Tested for harmful substances.
www.oeko-tex.com/standard100

Farver til herre- & damemodeller



580 55 11 170 00 35 95 955 99

BASIC CARDIGAN 021038

Slidstærk, lækker herre sweatshirt med gennemgående lynlås. Dobbeltstikninger i ærme, krave og bund, blød kæmmet inderside, ribbede manchetter og bund, mobilholder i frontlomme (strop til ledning ved hals), SBS antistatisk lynlås, lynlås skjult (mulighed for print over lynlås), sidelommer med lynlås.

Kvalitet: 65% polyester, 35% bomuld. (High visibility orange [170] high visibility yellow [11] 85% polyester, 15% bomuld).
Vægt: 280 g/m²
Størrelse: XS-3XL (580, 95, 99: XS-5XL)
Vejl. pris: **179,-**
189,- (3XL-5XL + High Visibility farve)

♀ BASIC CARDIGAN LADIES 021039

Slidstærk, lækker dame sweatshirt med gennemgående lynlås. Dobbeltstikninger i ærme, krave og bund, blød kæmmet inderside, ribbede manchetter og bund, mobilholder i frontlomme (strop til ledning ved hals), SBS antistatisk lynlås, lynlås skjult (mulighed for print over lynlås), sidelommer med lynlås.

Kvalitet: 65% polyester, 35% bomuld. (High visibility orange [170] high visibility yellow [11] 85% polyester, 15% bomuld).
Vægt: 280 g/m²
Størrelse: 34/XS-42/XL
Vejl. pris: **179,-**



OEKO-TEX®
CONFIDENCE IN TEXTILES
STANDARD 100
SE 14-218 Swerea IVF
Tested for harmful substances.
www.oeko-tex.com/standard100

Farver til herre- & damemodeller



605 00 57 55 35 580 95 955 99

BASIC HOODY FULL ZIP 021034

Slidstærk, lækker hætte sweatshirt til herre med gennemgående lynlås og lomme foran. Dobbeltstikninger i ærme og bund, blød kæmmet inderside, ribbede manchetter og bund, mobilholder i frontlomme (strop til ledning ved hals), SBS antistatisk lynlås, lynlås skjult (mulighed for print over lynlås).

Kvalitet: 65% polyester, 35% bomuld.
Vægt: 280 g/m²
Størrelse: XS-3XL (580, 95, 99: XS-5XL)
Vejl. pris: 179,-
189,- (3XL-4XL)

♀ BASIC HOODY FULL ZIP LADIES 021035

Slidstærk, lækker hætte sweatshirt til dame med gennemgående lynlås og lomme foran. Dobbeltstikninger i ærme og bund, blød kæmmet inderside, ribbede manchetter og bund, SBS antistatisk lynlås, mobilholder i frontlomme (strop til ledning ved hals), lynlås skjult (mulighed for print over lynlås).

Kvalitet: 65% polyester, 35% bomuld.
Vægt: 280 g/m²
Størrelse: 34/XS-42/XL
Vejl. pris: 179,-



CLIQUE® WHEN YOU
NEED MORE
CLASSIC

**NEW
PRODUCT**


580

OEKO-TEX®
CONFIDENCE IN TEXTILES
STANDARD 100
SE 14-218 Swerea IVF
Tested for harmful substances.
www.oeko-tex.com/standard100



580

95

955

99

CLASSIC HALF ZIP 021043

½ zip sweatshirt med flatlock sømme tone-i-tone. 2x2 rib. Skjult lomme i siden med lynlås og høretelefon løsning.

Kvalitet: 80% bomuld, 20% polyester, anthracit meleret [955] 60% bomuld, 40% polyester. Gråmeleret [95] 85% bomuld, 15% viscose.

Vægt: 300 g/m²

Størrelse: XS-5XL

Vejl. pris: 219,-



565

OEKO-TEX®
CONFIDENCE IN TEXTILES
STANDARD 100
SE 14-218 Swerea IVF
Tested for harmful substances.
www.oeko-tex.com/standard100



CLASSIC ROUNDNECK 021040

Rundhalset sweatshirt med 2x2 rib i hals, forneden og på ærme. Tone-i-tone flatlocksømme. Skjult sidelomme med lynlås.

Kvalitet: 80% bomuld, 20% polyester ([565] 40% polyester 60% bomuld [676] 40% polyester 60% bomuld [95] 85% bomuld 15% viscose [955] 60% bomuld 40% polyester).

Vægt: 300 g/m²

Størrelse: XS-3XL (580, 95, 955, 99: XS-5XL)

Vejl. pris: 189,-



565

676

955

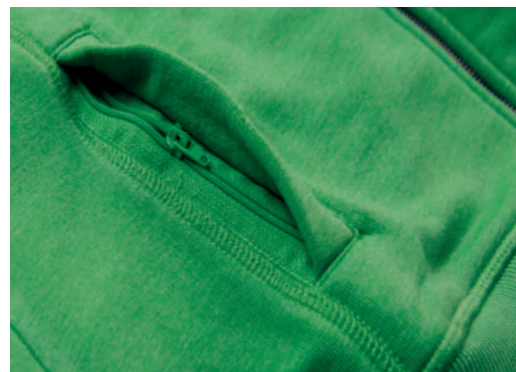
95

55

580

35

99



CLIQUE® WHEN YOU
NEED MORE
CLASSIC



OEKO-TEX®
CONFIDENCE IN TEXTILES
STANDARD 100
SE 14-218 Swerea IVF
Tested for harmful substances.
www.oeko-tex.com/standard100

Farver til herre- & damemodeller



55 580 565 95 676 955 99 35

CLASSIC HOODY 021041

Hætte sweatshirt til herre. 2x2 rib forneden og på ærme. Kontrast netfor i hættten (100% polyester). Tone-i-tone flatlocksømme. Kængurulomme med indvendig netlomme. Høretelefon løsning.

Kvalitet: 80% bomuld, 20% polyester ([565] 40% polyester 60% bomuld [676] 40% polyester 60% bomuld [95] 85% bomuld 15% viscose [955] 60% bomuld 40% polyester).

Vægt: 300 g/m²

Størrelse: XS-3XL (580, 95, 955, 99: XS-5XL)

Vejl. pris: **219,-**

♀ CLASSIC HOODY LADIES 021042

Hætte sweatshirt til damer. 2x2 rib forneden og på ærme. Kontrast netfor i hættten (100% polyester). Tone i tone flatlocksømme. Kængurulomme med indvendig netlomme. Høretelefon løsning.

Kvalitet: 80% bomuld, 20% polyester ([565] 40% polyester 60% bomuld [676] 40% polyester 60% bomuld [95] 85% bomuld 15% viscose [955] 60% bomuld 40% polyester).

Vægt: 300 g/m²

Størrelse: 34/XS-44/XXL

Vejl. pris: **219,-**



OEKO-TEX®
CONFIDENCE IN TEXTILES
STANDARD 100
SE 14-218 Swerea IVF
Tested for harmful substances.
www.oeko-tex.com/standard100

Farver til herre- & damemodeller



55 35 580 676 565 95 955 99

CLASSIC HOODY FULL ZIP 021044

Hætte sweatjakke til herre. 2x2 rib forneden og på ærme. Kontrast netfor i hættten (100% polyester). Tone i tone flatlocksømme. 2 sidelommer og 2 inderlommer. Høretelefon løsning.

Kvalitet: 80% bomuld, 20% polyester ([565] 40% polyester 60% bomuld [676] 40% polyester 60% bomuld [95] 85% bomuld 15% viscose [955] 60% bomuld 40% polyester).

Vægt: 300 g/m²

Størrelse: XS-3XL (580, 95, 955, 99: XS-5XL)

Vejl. pris: **249,-**

♀ CLASSIC HOODY FULL ZIP LADIES 021045

Hætte sweatjakke til dame. 2x2 rib forneden og på ærme. Kontrast netfor i hættten (100% polyester). Tone-i-tone flatlocksømme. 2 sidelommer og 2 inderlommer. Høretelefon løsning.

Kvalitet: 80% bomuld, 20% polyester ([565] 40% polyester 60% bomuld [676] 40% polyester 60% bomuld [95] 85% bomuld 15% viscose [955] 60% bomuld 40% polyester).

Vægt: 300 g/m²

Størrelse: 34/XS-44/XXL

Vejl. pris: **249,-**





CLIQUE® WHEN YOU
NEED MORE
CLASSIC



**NEW
PRODUCT**

OEKO-TEX®
CONFIDENCE IN TEXTILES
STANDARD 100
SE 14-218 Swerea IVF
Tested for harmful substances.
www.oeko-tex.com/standard100

Farver til herre- & damemodeller



CLASSIC CARDIGAN 021048

Herre sweatshirt cardigan med praktisk mobiltelefon løsning og sidelommer med lynlås. 2x2 stretch rib i manchetter og forneden. Flatlock sømme i tone-i-tone.

Kvalitet: 80% bomuld, 20% polyester, anthracit meleret [955] 60% bomuld, 40% polyester. Gråmeleret [95] 85% bomuld, 15% viscose.
Vægt: 300 g/m²
Størrelse: XS-5XL
Vejl. pris: 249,-

♀ CLASSIC CARDIGAN LADIES 021049

Dame sweatshirt cardigan med praktisk mobiltelefonløsning og sidelommer med lynlås. 2x2 stretch rib i manchetter og forneden. Flatlock sømme i tone-i-tone.

Kvalitet: 80% bomuld, 20% polyester, anthracit meleret [955] 60% bomuld, 40% polyester. Gråmeleret [95] 85% bomuld, 15% viscose.
Vægt: 300 g/m²
Størrelse: 34/XS-44/XXL
Vejl. pris: 249,-



**NEW
PRODUCT**


Farver til herre- & damemodeller



99

00

580

90

CLASSIC FT JACKET 021058

Herre sweatshirt cardigan med praktisk mobiltelefonløsning og sidelommer med lynlås. 2x2 stretch rib i ærme og forneden. Flatlock sømme i tone-i-tone og 2 farvet stribet nakketape.

Kvalitet: 80% bomuld, 20% polyester
Vægt: 300 g/m²
Størrelse: XS-3XL
Vejl. pris: 286



00



580

OEKO-TEX®
 CONFIDENCE IN TEXTILES
STANDARD 100
 SE 14-218 Swerea IVF
 Tested for harmful substances.
 www.oeko-tex.com/standard100

♀ CLASSIC FT JACKET LADIES 021059

Dame sweatshirt cardigan med praktisk mobiltelefonløsning og sidelommer med lynlås. 2x2 stretch rib i ærme og forneden. Flatlock sømme i tone-i-tone og 2 farvet stribet nakketape.

Kvalitet: 80% bomuld, 20% polyester
Vægt: 300 g/m²
Størrelse: 34/XS-44/XXL
Vejl. pris: 286



593



90



OEKO-TEX®
 CONFIDENCE IN TEXTILES
STANDARD 100
 SE 14-218 Swerea IVF
 Tested for harmful substances.
 www.oeko-tex.com/standard100

Farver til herre- & damemodeller



593

90

99

LORIS 021046

Melange hættesweatshirt til herre. Raglanærmer i moderne stil med lidt bredere mancherter, og flatlock sømme.

Kvalitet: 80% slubbomuld, 20% polyester
Vægt: 280 g/m²
Størrelse: S-XXL
Vejl. pris: 249,-

♀ LORIS LADIES 021047

Melange hættesweatshirt til dame. Raglanærmer i moderne stil med lidt bredere mancherter og flatlock sømme.

Kvalitet: 80% slubbomuld, 20% polyester
Vægt: 280 g/m²
Størrelse: 34/XS-42/XL
Vejl. pris: 249,-



35



35

580

55

99



95



605

95

99

55

00

35

DUCAN 021055

Funktionel og sporty trøje med dekorative flatlock sømme. Lynlås i hvid kontrastfarve foran og på ærmet. Snøre forneden for tilpasning af pasform. Sidelommer som følger sømmen. Du kan vælge zipperpullers i fire forskellige farver: Orange, rød, sort og hvid som alle matcher jakken.

Kvalitet: 100% polyester med kæmmet inderside.
Vægt: 230 g/m²
Størrelse: XS-XXL
Vejl. pris: 279,-

DANVILLE 021054

Funktionel, sporty hættetrøje i unisex model med lomme foran samt elastisk rib forneden og i manchetter. Flatlock sømme som detalje og mesh for på indersiden af hæften.

Kvalitet: 100% polyester med kæmmet inderside.
Vægt: 230 g/m²
Størrelse: XS-XXL
Vejl. pris: 229,-

DEMING 021056

Funktionel sportsbuks som matcher Ducan og Danville. Elastik i taljen samt snøre til justering af pasform. Elastik i ben manchetter.

Kvalitet: 100% polyester med kæmmet inderside.
Vægt: 230 g/m²
Størrelse: XS-XXL
Vejl. pris: 246,-



580

99

CLUB LINE COLLECTION
CLIQUE
NEW WAY



580



00

96

99

OEKO-TEX®
CONFIDENCE IN TEXTILES
STANDARD 100
SE 14-218 Swerea IVF
Tested for harmful substances.
www.oeko-tex.com/standard100



55

580

35

CRAIG 021053

Unisex jakke i struktur strik med kæmmet inderside. Jakken har kontrast striber på kraven, nederst og på ærmerne. To forlommer med kontrast lynlås.

Kvalitet: 80% polyester og 20% bomuld.

Vægt: 300 g/m²

Størrelse: XS-XXL (580, 99: XS-4XL)

Vejl. pris: 329,-

CLUB LINE COLLECTION
CLIQUE
NEW WAY



35

00

Farver til herre- & damemodeller



35

580

55

OEKO-TEX®
CONFIDENCE IN TEXTILES
STANDARD 100
SE 14-218 Swerea IVF
Tested for harmful substances.
www.oeko-tex.com/standard100



00

96

99

GERRY 021051

Herre hættetrøje med kæmmet inderside og strukturstrikket udvendig. Der er kontrastfarve i hættens for, piping samt stribe på ribben og på lynlåsen foran.

Kvalitet: 80% polyester og 20% bomuld med vævet funktion.

Vægt: 300 g/m²

Størrelse: S-XXL

Vejl. pris: 329,-

♀ GRACE 021052

Dame hættetrøje med kæmmet inderside og strukturstrikket udvendig. Der er kontrastfarve i hættens for, piping samt stribe på ribben og på lynlåsen foran.

Kvalitet: 80% polyester og 20% bomuld med vævet funktion.

Vægt: 300 g/m²

Størrelse: 36/S-42/XL

Vejl. pris: 329,-



SHIRTS



99

★ ★ ★
Easy Care
EASY TO IRON



00

55

99

**CAMBRIDGE 027310**

Kortærmet oxfordskjorte i bomuld med læg på ryg, brystlomme og krave med knap. Moderne pasform. Easy care behandlet.

Kvalitet: 100% bomuld.
Vægt: 130 g/m²
Størrelse: S-4XL
Vejl. pris: 199,-



55

00

OXFORD 027311

Langærmet oxfordskjorte til herre med knapper i manchetter og læg på ryg, brystlomme og krave med knap. Moderne pasform. Easy care behandlet.

Kvalitet: 100% bomuld.
Vægt: 130 g/m²
Størrelse: S-4XL
Vejl. pris: 239,-

★ ★ ★
Easy Care
EASY TO IRON



Farver til herre- & damemodeller



00

55

99

♀ GARLAND 027321

Langærmet oxfordskjorte til dame med knapper i manchetter. Moderne pasform. Easy care behandlet.

Kvalitet: 100% bomuld.
Vægt: 130 g/m²
Størrelse: 36/S-44/XXL
Vejl. pris: 239,-



NEW
PRODUCT



☆☆☆
Easy Care
EASY TO IRON

☆☆☆

Farver til herre- & damemodeller



57

00

580

99

CLARK 027950

Herreskjorte med almindelig pasform og lange ærmer. Tone-i-tone knapper og tapede sømme på indersiden. Behandlet med Easy Care.

Kvalitet: 100% bomuld
Vægt: 130 g/m²
Størrelse: S-3XL
Vejl. pris: 239,-

♀ CLARE 027955

Langærmet dameskjorte med tone-i-tone knapper og tapede sømme på indersiden. Behandlet med Easy Care.

Kvalitet: 100% bomuld
Vægt: 130 g/m²
Størrelse: 36/S-44/XXL
Vejl. pris: 239,-



KNITS



LIQUE

M

TRADEMARK



Farver til herre- & damemodeller

OEKO-TEX®
CONFIDENCE IN TEXTILES
STANDARD 100
SE 14-218 Swerea IVF
Tested for harmful substances.
www.oeko-tex.com/standard100

**ASTON 021174**

Sweater med V-hals i moderne snit til herre, med silikone finish som giver en blødere kvalitet. Rib med elastan nederst i ærmet og forneden.

Kvalitet: 100% bomuld, 12 gauge.
Størrelse: S-3XL
Vejl. pris: 262,-

♀ ASTON LADIES 021176

Sweater med V-hals i moderne snit til dame, med silikone finish som giver en blødere kvalitet. Rib med elastan nederst i ærmet og forneden.

Kvalitet: 100% bomuld, 12 gauge.
Størrelse: 36/S-42/XL
Vejl. pris: 262,-



OEKO-TEX®
CONFIDENCE IN TEXTILES
STANDARD 100
SE 14-218 Swerea IVF
Tested for harmful substances.
www.oeko-tex.com/standard100

**ADRIAN 021175**

Vest med V-hals til herre med silikone finish som giver en blødere kvalitet. Rib med elastan nederst i ærmet og forneden.

Kvalitet: 100% bomuld, 12 gauge.
Størrelse: XS-XXL
Vejl. pris: 229,-

♀ ALLISON 021177

Finstrikket cardigan til dame med silikone finish som giver en blødere kvalitet. Rib med elastan nederst i ærmet og forneden.

Kvalitet: 100% bomuld, 12 gauge.
Størrelse: 36/S-42/XL
Vejl. pris: 279,-



NewWave.

OEKO-TEX®
CONFIDENCE IN TEXTILES
STANDARD 100
SE 14-218 Swerea IVF
Tested for harmful substances.
www.oeko-tex.com/standard100

HIGHLAND 010587

Unisex, kraftig strikket sweater med lynlås i halsen og kontrast striber nederst på ærmer, forneden og på venstre overarm. Krave med en lille kontrast stribe. Rib med elastan nederst i ærmet og forneden.

Kvalitet: 100% bomuld, 7 gauge.
Størrelse: XS-XXL
Vejl. pris: 329,-



955

580

99

A woman with dark hair is sitting on a wooden ledge in front of a large window. She is wearing a bright green short-sleeved polo shirt, dark blue jeans, and white high-top sneakers. She is smiling and looking towards the camera. The window behind her shows a blurred view of a car and a building outside. To the right of the window, there are vertical blinds.

SHORTS

& PANTS



OEKO-TEX®
CONFIDENCE IN TEXTILES
STANDARD 100
SE 14-218 Swerea IVF
Tested for harmful substances.
www.oeko-tex.com/standard100

**NEW
PRODUCT**



580



96

580

ZIP-POCKET SHORTS 022029

Shorts i bermuda stil og i Drill Ripstop og med lynlåslommer på benene.

Kvalitet: 100% bomuld
Vægt: 220 g/m²
Størrelse: XS-3XL
Vejl. pris: 206,-



35/00



35/00

00/58

58/00

99/00

HOLLIS 022057

SportssHORTS med kontrast piping på sidesømmene. To forlommer og en baglomme med lynlås. Mesh indvendig. Elastisk snøre i taljen.

Kvalitet: 100% polyester.
Vægt: 135 g/m²
Størrelse: XS-XXL
Vejl. pris: 139,-



55



580

35

55

99

KELTON 022059

Herre badebukser med snøre i livet, lomme med lynlås, 2 baglommer og mesh for indvendig.

Kvalitet: 100% nylon taslan.
Vægt: 94 g/m²
Størrelse: XS-XXL
Vejl. pris: 129,-





99



580

NEW
PRODUCT

OEKO-TEX®
CONFIDENCE IN TEXTILES
STANDARD 100
SE 14-218 Swerea IVF
Tested for harmful substances.
www.oeko-tex.com/standard100

Farver til herre-
& damemodeller



580

99

96

5-POCKET STRETCH 022040

Herre, stretch bukser i twill, 5 lommer.

Vægt: 275 g/m²
Størrelse: XS-5XL
Vejl. pris: 269,-

♀ 5-POCKET STRETCH LADIES 022041

Dame, stretch bukser i twill, 5 lommer.

Kvalitet: 98% bomuld, 2% elastan
Vægt: 275 g/m²
Størrelse: 36/S-46/3XL
Vejl. pris: 269,-



**NEW
PRODUCT**


96



OEKO-TEX®
CONFIDENCE IN TEXTILES
STANDARD 100
SE 14-218 Swerea IVF
Tested for harmful substances.
www.oeko-tex.com/standard100



96

580

99

CARGO POCKET 022042

Unisex cargo buks i twill med lige bukseben, benlommer og en baglomme med knap.

Kvalitet: 100% bomuld

Vægt: 275 g/m²

Størrelse: XS-5XL

Vejl. pris: 239,-

*Our new elastic belts matches our pants,
and comes in 2 sizes, and 3 colours.*

You can find these on page 117





NEW
PRODUCT

OEKO-TEX®
CONFIDENCE IN TEXTILES
STANDARD 100
SE 14-218 Swerea IVF
Tested for harmful substances.
www.oeko-tex.com/standard100



580

5-POCKET STRETCH LIGHT 022043

Let unisex twill buks i chino stil med 5 lommer.

Kvalitet: 98% bomuld, 2% elasthan
Vægt: 220 g/m²
Størrelse: XS-5XL
Vejl. pris: 269,-

NEW
PRODUCT

OEKO-TEX®
CONFIDENCE IN TEXTILES
STANDARD 100
SE 14-218 Swerea IVF
Tested for harmful substances.
www.oeko-tex.com/standard100



581

5-POCKET STRETCH DENIM 022044

Denim jeans med stretch og lige bukseben. Knap og lynlås foran.

Kvalitet: Denim 98% bomuld, 2% elasthan
Vægt: 9.5oz
Størrelse: XS-5XL
Vejl. pris: 269,-

A full-page photograph of three models standing outdoors in a snowy, mountainous landscape. On the left, a man with a beard wears a dark blue jacket with a bright orange vest. In the center, a woman wears a white jacket over a green shirt. On the right, a man wears a dark blue jacket over a red shirt. The text 'FLEECE & SOFTSHELL' is overlaid in large white letters, with a double horizontal line separating the two words.

FLEECE

& SOFTSHELL

ALL YOU NEED IS CLIQUE® BASIC



OEKO-TEX®
CONFIDENCE IN TEXTILES
STANDARD 100
SE 14-218 Swerea IVF
Tested for harmful substances.
www.oeko-tex.com/standard100

Farver til herre-
& damemodeller



NEW
PRODUCT

BASIC MICRO FLEECE JACKET 023914

Herre micro fleece med 2 sidelommer med lynlås og 2 inderlomme. SBS zipper. Perfekt at matche med Basic softshell.

Kvalitet: 100% polyester, antipilling micro fleece
Vægt: 190 g/m²
Størrelse: XS-3XL (580, 96, 99: XS-4XL)
Vejl. pris: 159,-

♀ BASIC MICRO FLEECE JACKET LADIES 023915

Dame micro fleece med 2 sidelommer med lynlås og 2 inderlomme. SBS zipper. Perfekt at matche med Basic softshell.

Kvalitet: 100% polyester, antipilling micro fleece
Vægt: 190 g/m²
Størrelse: 34/XS-44/XXL
Vejl. pris: 159,-

ALL YOU NEED IS CLIQUE® BASIC

**NEW
PRODUCT**


55

OEKO-TEX®
CONFIDENCE IN TEXTILES
STANDARD 100
SE 14-218 Swerea IVF
Tested for harmful substances.
www.oeko-tex.com/standard100



580

55

35

96

99

BASIC POLAR FLEECE JACKET 023901

Unisex polarfleece jakke, en smule tungere end vores microfleece jakke. 2 lommer med lynlås og 2 inderlommer. SBS lynlås. Perfekt at matche med Basic Softshell.

Kvalitet: 100% polyester, antipilling micro fleece
Vægt: 280 g/m²
Størrelse: XS-3XL (580, 96, 99: XS-4XL)
Vejl. pris: 189,-



55

OEKO-TEX®
CONFIDENCE IN TEXTILES
STANDARD 100
SE 14-218 Swerea IVF
Tested for harmful substances.
www.oeko-tex.com/standard100



580

55

35

96

99

BASIC POLAR FLEECE VEST 023902

Unisex polarfleece vest, en smule tungere end vores microfleece jakke. 2 lommer med lynlås og 2 inderlommer. SBS lynlås. Perfekt at matche med Basic softshell.

Kvalitet: 100% polyester, antipilling micro fleece
Vægt: 280 g/m²
Størrelse: XS-3XL (580, 96, 99: XS-4XL)
Vejl. pris: 159,-

**NEW
PRODUCT**





ALL YOU NEED IS CLIQUE®
BASIC

ALL YOU NEED IS CLIQUE® BASIC

OEKO-TEX®
CONFIDENCE IN TEXTILES
STANDARD 100
SE 14-218 Swerea IVF
Tested for harmful substances.
www.oeko-tex.com/standard100



10



580

Farver til herre-
& damemodeller



10

00

35

55



18

580

605

96

99

BASIC SOFTSHELL VEST 020911

Herre softshell vest med 3 yder- og 2 inderlommer, tone-i-tone omvendte YKK lynlåse. Elastisk tape forneden og i ærmegab.

Kvalitet: 96% polyester, 4% spandex.

Vægt: 280 g/m²

Størrelse: XS-3XL (580, 99: XS-5XL)

Vejl. pris: 264,-

♀ BASIC SOFTSHELL VEST LADIES 020916

Dame softshell vest med 3 yder- og 2 inderlommer, tone-i-tone omvendte YKK lynlåse. Elastisk tape forneden og i ærmegab.

Kvalitet: 96% polyester, 4% spandex.

Vægt: 280 g/m²

Størrelse: XS/34-XL/42 (580, 99: XS/34-XXL/44)

Vejl. pris: 264,-

Junior

PAGE 95

OEKO-TEX®
CONFIDENCE IN TEXTILES
STANDARD 100
SE 14-218 Swerea IVF
Tested for harmful substances.
www.oeko-tex.com/standard100



580



605

Farver til herre-
& damemodeller



10

00

35

55



18

580

605

96

99

BASIC SOFTSHELL JACKET 020910

Herre softshell jakke med 3 yder- og 2 inderlommer, tone-i-tone omvendte YKK lynlåse. Elastisk tape forneden og i ærmeender.

Kvalitet: 96% polyester, 4% spandex.

Vægt: 280 g/m²

Størrelse: XS-3XL (580, 99: XS-5XL)

Vejl. pris: 279,-

♀ BASIC SOFTSHELL JACKET LADIES 020915

Dame softshell jakke med 3 yder- og 2 inderlommer, tone-i-tone omvendte YKK lynlåse. Elastisk tape forneden og i ærmeender.

Kvalitet: 96% polyester, 4% spandex.

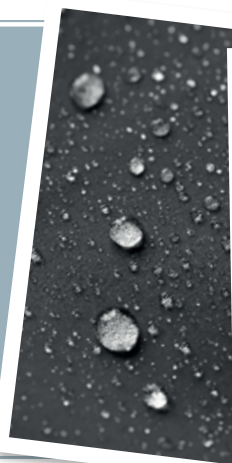
Vægt: 280 g/m²

Størrelse: XS/34-XL/42 (580, 99: XS/34-XXL/44)

Vejl. pris: 279,-

Gode grunde til at vælge softshell

Det er ikke tilfældigt, at softshell stadig er blandt de mere populære produkter på markedet. Det er utroligt holdbart, vind- og vandtæt og generelt et godt valg til det aktive udeliv. Perfekt til at kombinere med både vores fleece og sweatshirts.



Farver til herre- & damemodeller



Farver til herre- & damemodeller



SOFTSHELL 020920

Funktionel softshell jakke til herrer. Vind- og vandafvisende, kan tåle 5000 mm. vandsøjletryk. Isolerende og åndbar (3000 i MVP åndbarhed) jakke med 2 sidelommer, lynlås, justérbar lining forneden og refleks piping.

Kvalitet: Ydermateriale 96% polyester og 4% spandex, for 100% polyester.
Størrelse: S-XXL (580: S-4XL, 99: S-5XL)
Vejl. pris: 399,-

♀ SOFTSHELL LADIES 020925

Funktionel softshell jakke til dame. Vind- og vandafvisende, kan tåle 5000 mm. vandsøjletryk. Isolerende og åndbar (3000 i MVP åndbarhed) jakke med 2 sidelommer, lynlås, justérbar lining forneden og refleks piping.

Kvalitet: Ydermateriale i 96% polyester og 4% spandex, for i 100% polyester.
Størrelse: 36/S-46/3XL
Vejl. pris: 399,-

MONROE 020930

Sporty, let softshell jakke i stretch materiale. To forlommer og en brystlomme med lynlås. Refleks piping. WP: 800 MVP: 800

Kvalitet: Ydermateriale: 100% polyester, for: 100% polyester single jersey.
Vægt: 180 g/m²
Størrelse: S-XXL (99: S-3XL)
Vejl. pris: 376,-

♀ MONROE LADIES 020935

Sporty, let softshell jakke i stretch materiale. To forlommer og en brystlomme med lynlås. Refleks piping. WP: 800 MVP: 800

Kvalitet: Ydermateriale: 100% polyester, for: 100% polyester single jersey.
Vægt: 180 g/m²
Størrelse: 36/S-42/XL (99: 36/S-44/XXL)
Vejl. pris: 376,-





Farver til herre- & damemodeller



MILFORD JACKET 020927

Herrejake med reflekstryk rundt om brystlomme, 2 sidelommer og 2 inderlommer, aftagelig hætte, justerbare manchetter og snøre forneden. TPU membran + fleece. WP3000/MVP3000.

Kvalitet: Ydermateriale 96% polyester, 4% spandex, for 100% polyester.
Vægt: 280 g/m²
Størrelse: XS-XXL (580, 99: XS-3XL)
Vejl. pris: 599,-

♀ MILFORD JACKET LADIES 020928

Damejake med reflekstryk rundt om brystlomme, 2 sidelommer og 2 inderlommer, aftagelig hætte, justerbare manchetter og snøre forneden.

Kvalitet: Ydermateriale 96% polyester, 4% spandex, for 100% polyester.
Vægt: 280 g/m²
Størrelse: S/36-XXL/44
Vejl. pris: 599,-



SANDERS 010177

Foret herre softshell jakke med aftagelig hætte og snefang. Forbøjede ærmer og skjult manchet nederst på ærmerne. Inderlomme og refleks pipings. W/P 5000, MVP 5000.

Kvalitet: Skal i 100% polyester med PU film. Vattering i 100% polyester med 100% polyester for.
Størrelse: S-XXL (99: S-4XL)
Vejl. pris: 959,-

♀ SPARTA 010179

Foret dame softshell jakke med aftagelig hætte og snefang. Forbøjede ærmer og skjult manchet nederst på ærmerne. Inderlomme og refleks pipings. W/P 5000, MVP 5000.

Kvalitet: Skal i 100% polyester med PU film. Vattering i 100% polyester med 100% polyester for.
Størrelse: 36/S-42/XL (99: 36/S-46/3XL)
Vejl. pris: 959,-



JACKETS

& VESTS



96

580

HARDY 020961

Moderne vindjakke med hætte og metallignende lynlås. Meshfor på indersiden. Kantbånd i kontrast farve på hætte og manchetter.

Kvalitet: 100% polyester med transparent belægning.
Størrelse: XS-3XL
Vejl. pris: 189,-



96



949

REFLECTIVE INDEX: 250

HARDY REFLECTIVE 020964

Moderne vindjakke med hætte og metallignende lynlås. Meshfor på indersiden. Kantbånd i kontrastfarve på hætte og manchetter.

Kvalitet: 100% polyester med transparent belægning.
Størrelse: XS-3XL
Vejl. pris: 429,-





Farver til herre- & damemodeller



SEABROOK 020937

Trendy ripstop jakke i herremodel med mesh for og trefarvet lynlås foran og på brystlommen.

Kvalitet: 100% nylon ripstop med PU-coating, WP 600 mm, polyester mesh for.
Vægt: 82 g/m²
Størrelse: S-XXL
Vejl. pris: 419,-

♀ SEABROOK LADIES 020938

Trendy ripstop jakke i damemodel med mesh for og trefarvet lynlås foran og på brystlommen.

Kvalitet: 100% nylon ripstop med PU-coating, WP 600 mm, polyester mesh for.
Vægt: 82 g/m²
Størrelse: 36/S-42/XL
Vejl. pris: 419,-



HIXSON 020951

Vindjakke med hætte og sølvbelægning på indersiden. To lommer foran med lynlås og elastisk snøre foruden. Sidelommen er vendbar for at kunne laves om til en pose.

Kvalitet: 100% polyester med sølv belægning.
Størrelse: XS/S, M/L, XL/XXL (580, 99: 3XL/4XL)
Vejl. pris: 139,-



NEW
PRODUCT

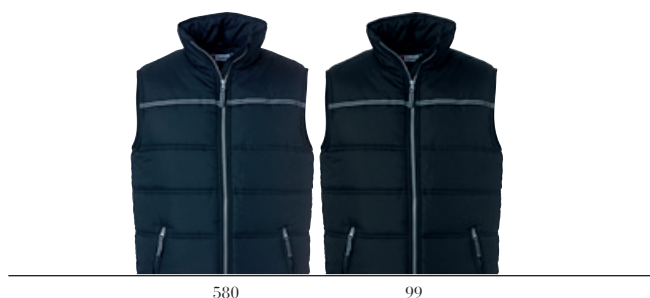


NEW
PRODUCT


BOMBER 020955

Unisex jakke i bomber stil. Sidelommer med knap og en lomme på ærmet med lynlås og ekstra opbevaring på ydersiden af lommen til kuglepenne. 1 inderlomme med lynlås. AC coating og SBS lynlåse.

Kvalitet: 100% polyester, 200D Oxford.
Størrelse: XS-3XL
Vejl. pris: 399,-

NEW
PRODUCT


WESTON 020989

Polstret vest med refleks striber og zip pullers. Sidelommer med lynlås og en inderlomme med lynlås. SBS lynlåse.

Kvalitet: 100% polyester, 240T Pongee, AC coating.
Størrelse: XS-3XL
Vejl. pris: 286,-

Farver til herre-
& damemodeller**MORRIS 020992**

Lækker foret herrejakk med aftagelig hætte samt lommer på bryst-, front og ærmer. Elastisk snøre i hættens og forneden. Ærmerne kan justeres med velcrolukning.

Kvalitet: Skal i 100% nylon, for i 100% nylon, vattering i 100% polyester.
Størrelse: S-4XL
Vejl. pris: 526,-

♀ MELROSE 020993

Lækker foret damejakk med aftagelig hætte samt lommer på bryst-, front og ærmer. Elastisk snøre i hættens og forneden. Ærmerne kan justeres med velcrolukning.

Kvalitet: Skal i 100% nylon, for i 100% nylon, vattering i 100% polyester.
Størrelse: 36/S-42/XL (99: 36/S-46/3XL)
Vejl. pris: 526,-



580



44

580

35

96

99

VINTON 020971

Let vatteret jakke med fast hætte. Lynlås i metallic look i antistatisk Vislon materiale. Hvidt kantbånd i hætte og hele vejen ned langs lynlåsen.

Kvalitet: 100% polyester. Vattering og for i polyester.
Størrelse: XS-3XL
Vejl. pris: 389,-



55



55

58

00

99

ORWELL 020988

Kort sejler jakke i vandafvisende og åndbart materiale med tapede sømme. Jakken har kraftig ribkant i mancherterne og i bunden. Fleece for i jakken og på indersiden af kraven. Vatteret for i ærmerne. To sidelommer på fronten med lynlås samt en inderlomme. Lynlås i for, for at lette adgang til tryk/broderi.

Kvalitet: 100% nylon.
Størrelse: XS-XXL
Vejl. pris: 399,-



580

90

Farver til herre-
& damemodeller



99

90

580

LEMONT 020918

Moderne herrejække med dun lignende polstring og softshell paneler. 3 udvendige lommer med lynlås og 2 indvendige lommer. Løkke i nakken til høretelefoner.

Kvalitet: Skal 1: 100% polyester. Skal 2: 96% polyester, 4% spandex. Isolering: Kunstigt dun i 100% polyester. For: 100% polyester
Størrelse: XS-XXL
Vejl. pris: 415,-

♀ LEMONT LADIES 020919

Moderne damejække med dun lignende polstring og softshell paneler. 3 udvendige lommer med lynlås og 2 indvendige lommer. Løkke i nakken til høretelefoner.

Kvalitet: Skal 1: 100% polyester. Skal 2: 96% polyester, 4% spandex. Isolering: Kunstigt dun i 100% polyester. For: 100% polyester
Størrelse: 34/XS-44/XXL
Vejl. pris: 415,-





580



90

Farver til herre- & damemodeller



99

580

90

HUDSON VEST 020974

Moderne herrevest med dun lignende polstring. 3 udvendige lommer med lynlåse og 2 indvendige lommer. Løkke i nakken til høretelefoner.

Kvalitet: Skal og for: 100% polyester. Isolering: Kunstigt dun i 100% polyester
Størrelse: XS-3XL
Vejl. pris: 319,-

♀ HUDSON VEST LADIES 020975

Moderne damevest med dun lignende polstring. 3 udvendige lommer med lynlåse og 2 indvendige lommer. Løkke i nakken til høretelefoner.

Kvalitet: Skal og for: 100% polyester. Isolering: Kunstigt dun i 100% polyester
Størrelse: 34/XS-44/XXL
Vejl. pris: 319,-

Junior

PAGE 96



90



35

Farver til herre- & damemodeller



90

580

55

35

99

HUDSON 020976

Moderne herrejække med dun lignende polstring. Aftagelig hætte og 3 udvendige lommer med lynlåse og 2 indvendige lommer. Løkke i nakken til høretelefoner.

Kvalitet: Skal og for: 100% polyester. Isolering: Kunstigt dun i 100% polyester
Størrelse: XS-3XL
Vejl. pris: 415,-

♀ HUDSON LADIES 020977

Moderne damejække med dun lignende polstring. Aftagelig hætte og 3 udvendige lommer med lynlåse og 2 indvendige lommer. Løkke i nakken til høretelefoner.

Kvalitet: Skal og for: 100% polyester. Isolering: Kunstigt dun i 100% polyester
Størrelse: 34/XS-44/XXL
Vejl. pris: 415,-



Farver til herre- & damemodeller



KINGSLAND 020970

Vind- og vandtæt polstret herrejake. 4 udvendige og 1 indvendig lomme med lynlås samt 2 indvendige netlommer. Aftagelig hætte og skjult rib forneden i ærmer. Høretelefon løsning. W/P 3000 MVP 3000.

Kvalitet: Skal 100% polyester med PU belægning, isolering 100% polyester. For 100% polyester

Størrelse: XS-3XL

Vejl. pris: 559,-

♀ KINGSLAND LADIES 020972

Vind- og vandtæt polstret damejakke. 4 udvendige og en indvendig lomme med lynlås samt 2 indvendige netlommer. Aftagelig hætte og skjult rib forneden i ærmer. Høretelefon løsning. W/P 3000 MVP 3000.

Kvalitet: Skal 100% polyester med PU belægning, isolering 100% polyester. For 100% polyester

Størrelse: 34/XS-44/XXL

Vejl. pris: 559,-



- 1] Både hættten og den kunstige pelskant er aftagelige.
- 2] Bryst- og armlommer har vandtætte lynlåse.
- 3] Snøre i taljen.
- 4] Gummi knapper.
- 5] Mere end 10 store lommer.
- 6] Ribbede inder manchetter.



35

MALAMUTE 020997

En varm unisex parka til meget koldt vejr. Ribbede indermanchetter, gummi knapper, flere store udvendige lommer og en aftagelig hætte med aftagelig kunstig pelskant.

Kvalitet: Skal nylon Taslan 189 T med PU coating. Foret med 100% polyester.
Størrelse: XXS-3XL
Vejl. pris: 1349,-



35

99

31

in 1
JACKET



580



99

LELAND 020978

Moderne 3-i-1 jakke i nylon med praktiske lommer samt kortholder. Aftagelig fleece-jakke som nemt kan tages ud og bruges separat. YKK lynlås foran på jakken og på fleece. Dekoreret med laserskårrede lynlåse.

Kvalitet: 100% nylon oxford, for i polyester, PU belægning.

Størrelse: XS-XXL

Vejl. pris: 999,-



JUNIOR



580

600



OEKO-TEX®
CONFIDENCE IN TEXTILES
STANDARD 100
SE 14-218 Swerea IVF
Tested for harmful substances.
www.oeko-tex.com/standard100



57 56 580 55 54 35 38 94 92



95 955 99 10 00 44 300 250 18 600 605 68 67 815 820 825

BASIC-T JUNIOR 029032

T-shirt i blød bomulds kvalitet med ribbet krave med elasthan.

Kvalitet: 100% bomuld. (Gråmeleret [95] 85% bomuld, 15% viskose, ash [92] 99% bomuld, 1% viskose, antracite meleret [955] 60% bomuld, 40% polyester).

Vægt: 145 g/m²

Størrelse: 90/100 (3-5), 110/120 (6-8), 130/140 (9-11), 150/160 (12-14)

Vejl. pris: 29,-



ALL YOU NEED IS CLIQUE®
BASIC



CLIQUE® WHEN YOU
NEED MORE
CLASSIC

OEKO-TEX®
CONFIDENCE IN TEXTILES
STANDARD 100
SE 14-218 Swerea IVF
Tested for harmful substances.
www.oeko-tex.com/standard100



605



300

00

55

605



35

580

95

99

CLASSIC LINCOLN JUNIOR 028248

Junior classic polo i ny moderne pasform. Stolpelukning med 3 tone-i-tone knapper. Ribbet krave og ærmeender.

Kvalitet: 100% bomuld. (Gråmeleret [95] 85% bomuld, 15% viscose).

Vægt: 200 g/m²

Størrelse: 90/100 (3-5), 110/120 (6-8), 130/140 (9-11), 150/160 (12-14)

Vejl. pris: 79,-

OEKO-TEX®
CONFIDENCE IN TEXTILES
STANDARD 100
SE 14-218 Swerea IVF
Tested for harmful substances.
www.oeko-tex.com/standard100



58/00



99/00

62/00

55/00

58/00

35/00



OEKO-TEX®
CONFIDENCE IN TEXTILES
STANDARD 100
SE 14-218 Swerea IVF
Tested for harmful substances.
www.oeko-tex.com/standard100



250



99

54

250

35

00

605

NOME KIDS 029304

To-farvet T-shirt til børn, kontrast farve rundt i nakken og ved ærmeafslutning. Kraven er forstærket med elastan.

Kvalitet: 100% kæmmet og forkrympet bomuld.

Vægt: 160 g/m²

Størrelse: 110/120 (6-8), 130/140 (9-11), 150/160 (12-14)

Vejl. pris: 43,-

ICE-T KIDS 029332

Polyester T-shirt til børn med rib og nakketape med indsats på skulder.

Kvalitet: 100% polyester.

Vægt: 150 g/m²

Størrelse: 110/120 (6-8), 130/140 (9-11), 150/160 (12-14)

Vejl. pris: 59,-



ALL YOU NEED IS CLIQUE®
BASIC





580



300

00

35

605



55

580

95

99

BASIC ROUNDNECK JUNIOR 021020

Junior roundneck sweatshirt, kraftig nakketape og elastisk rib i manchetter og forned. Blødt, stabiliseret materiale, egnet til hyppig vask med frugfri finish. Elastisk 1*1 rib med dobbelt syning. Twill nakketape og broderet label.

Kvalitet: 65% polyester, 35% bomuld.

Vægt: 280 g/m²

Størrelse: 90/100 (3-5), 110/120 (6-8), 130/140 (9-11), 150/160 (12-14)

Vejl. pris: 99,-



INGEN SNØRE
I HÆTTEN FOR
ØGET SIKKERHED!



35



00

11

170

300

35

38

54

55

580



57

44

605

68

600

815

95

955

99

BASIC HOODY JUNIOR 021021

Slidstærk, lækker hætte sweatshirt i børnemodel. Dobbeltstikninger i ærme og bund, blød kæmmet inderside, ribbede manchetter og bund, mobilholder i frontlomme (strop til ledning ved hals), EU godkendt, følger EU-krav på børnetøj.

Kvalitet: 65% polyester, 35% bomuld. (High visibility orange [170], high visibility yellow [11] 85% polyester, 15% bomuld).

Vægt: 280 g/m²

Størrelse: 90/100 (3-5), 110/120 (6-8), 130/140 (9-11), 150/160 (12-14)

Vejl. pris: 119,-



55

OEKO-TEX®
CONFIDENCE IN TEXTILES
STANDARD 100
SE 14-218 Swerea IVF
Tested for harmful substances.
www.oeko-tex.com/standard100



BASIC CARDIGAN JUNIOR 021028

Slidstærk, lækker børne sweatshirt med gennemgående lynlås. Dobbeltstikninger i ærme, krave og bund, blød kæmmet inderside, ribbede manchetter og bund, mobilholder i frontlomme (strop til ledning ved hals), SBS antistatisk lynlås, lynlås skjult (mulighed for print over lynlås).

Kvalitet: 65% polyester, 35% bomuld. (High visibility yellow [11], high visibility orange [170] 85% polyester, 15% bomuld).
Vægt: 280 g/m²
Størrelse: 90/100 (3-5), 110/120 (6-8), 130/140 (9-11), 150/160 (12-14)
Vejl. pris: 159,-

ALL YOU NEED IS CLIQUE®
BASIC



95



580 55 35 95 955 99

BASIC PANTS JUNIOR 021027

Joggingbukser i sweatmateriale, unisexmodel med lommer. Lynlås i taljen og elastik forinden. Passer fint til alle trøjer i Basic serien.

OEKO-TEX®
CONFIDENCE IN TEXTILES
STANDARD 100
SE 14-218 Swerea IVF
Tested for harmful substances.
www.oeko-tex.com/standard100

Kvalitet: 65% polyester, 35% bomuld.
Vægt: 280 g/m²
Størrelse: 90/100 (3-5), 110/120 (6-8), 130/140 (9-11), 150/160 (12-14)
Vejl. pris: 119,-



35



580

35

55

99

BASIC SOFTSHELL JACKET JUNIOR 020909

Junior softshell jakke med 3 yder- og 2 inderlommer, omvendt tone i tone YKK lynlås.
Elastisk tape forneden og i ærmeender. Aftagelig hætte.

Kvalitet: 96% polyester, 4% spandex.

Vægt: 280 g/m²

Størrelse: 110/120 (6-8), 130/140 (9-11), 150/160 (12-14)

Vejl. pris: 269,-



99

58

35

55

04

DAVIS KIDS 024036

Cap med piping i skyggen, og justérbar strop med messingspænde.

Kvalitet: 100% heavytwill.

Størrelse: One size

Vejl. pris: 24,-



HUDSON JUNIOR 020905

Moderne juniorjakke i dun lignende polstring. Aftagelig hætte og 3 udvendige lommer med lynlåse og 2 indvendige lommer.

Kvalitet: Skal og for: 100% polyester. Isolering: Kunstigt dun i 100% polyester
Størrelse: 110/120 (6-8), 130/140 (9-11), 150/160 (12-14)
Vejl. pris: 369,-



A man with light brown hair, wearing a light blue button-down shirt, is sitting at a dark wooden table. He is looking down at a silver laptop with the Apple logo on the lid. In the foreground, a large, grey, textured backpack with multiple straps and zippers is prominently displayed. The background is dark and out of focus, showing warm, bokeh light spots. The word "BAGS" is written in large, white, bold, sans-serif capital letters across the middle of the image, underlined with two white horizontal lines.

BAGS



949

REFLECTIVE INDEX: 250**BASIC BACKPACK REFLECTIVE 040164**

Rygsæk i flouriserende materiale. Stor trykflade gør den velegnet til print.

Kvalitet: 600D polyester + refleks PU belægning. Refleks index: 250.
Mål: 29x18x42 cm
Volume: ≈ 21 l
Vejl. pris: 116,-



35

55

96

605

99

BASIC BACKPACK 040161

Tofarvet, let sportsrygsæk i nonwoven materiale. Justerbare skulderstropper og lynlås. Zipperpuller med plads til eget firmanlogo.

Kvalitet: Non woven 95g og 600D polyester.
Mål: 29x18x42 cm
Volume: ≈ 21 l
Vejl. pris: 66,-



SMART BACKPACK 040163

Tofarvet let sporty taske med snørelukning i toppen. Stor trykflade foran på tasken.

| | |
|--------------------|---|
| Kvalitet: | Diamond Non-Woven, 95 g/m ² og 600D polyester. |
| Mål: | 48x35.5 cm |
| Volume: | ≈ 10 l |
| Vejl. pris: | 48,- |



BASIC BAG 040162

Tofarvet, let sportstaske i nonwoven materiale. Justerbare og aftagelige skulderstropper. Lomme med lynlås på siden. Zipperpuller med plads til eget firmalogo.

| | |
|--------------------|-----------------------------------|
| Kvalitet: | Non woven 95 g og 600D polyester. |
| Mål: | 50x30x25 cm |
| Volume: | ≈ 35 l |
| Vejl. pris: | 66,- |



55

58

35

99

BACKPACK II 040207

Praktisk rygsæk til sportsaktiviteter med plads til de vigtigste ting. Justerbare skulderstropper på hver side og refleks piping udenpå. Lomme med synlig lynlås på fronten. Stærkt håndtag i gummi. Flere mindre lommer og en lomme til mobiltelefon. Vatteret materiale i ryggen for bedre komfort. Justerbare og vatterede bæreremme.

Kvalitet: 600D polyester coating PVC.

Mål: 46x28x13 cm

Volume: ≈ 16 l

Vejl. pris: 159,-



35

SPORTBAG 040208

Sporty taske med åbning til sko på en af sidelommerne. Refleks piping og sort bund. Kraftige bærestropper og aftagelig skulderstrop. Lomme udenpå med lynlås.

Kvalitet: 600D polyester coating PVC.

Mål: 54x30x27 cm

Volume: ≈ 41 l

Vejl. pris: 159,-



55



55

35

99

58



99

580

00

WEEKEND BAG 040237

Rummelig weekendtaske i trefarvet kombination. Lomme på front og på den ene endeside.

Kvalitet: PVC, For 210D polyester.
Mål: 49x30x24 cm
Volume: ≈ 32 l
Vejl. pris: 239,-





2 IN 1 BAG 25L 040234

Taske og rygsæk kombineret til en. Produceret i innovativt og moderne design. Sporty vandafvisende taske med justerbare, aftagelige skulderremme. Rummeligt indvendigt rum. Bund og midterste del af tasken er i polyester og er perfekt til tryk af dit logo.

| | |
|--------------------|---|
| Kvalitet: | Yderstof PVC tarpaulin, bunden og sidernes midterste del i polyester. |
| Mål: | 45 cm, Ø 27 cm |
| Volume: | ≈ 25 l |
| Vejl. pris: | 302,- |



2 IN 1 BAG 42L 040235

Rygsæk og taske i innovativt og moderne design kombineret til en. Sporty, vandafvisende taske med justerbare, aftagelige skulderremme. Rummeligt indvendigt rum. Bund og midterste del af tasken er i polyester og er perfekt til tryk af din virksomheds logo.

| | |
|--------------------|---|
| Kvalitet: | Yderstof PVC tarpaulin, bunden og sidernes midterste del i polyester. |
| Mål: | 51 cm, Ø 33 cm |
| Volume: | ≈ 42 l |
| Vejl. pris: | 259,- |

2-IN-1 BAG 75 L 040236

Taske i innovativt og moderne design, hvor rygsæk og taske kombineres til en. Sporty vandafvisende taske med justerbare og aftagelige skulderstropper. Rummeligt hovedrum. Bunden samt midterpartiet på tasken er i polyester for optimal trykflade. Skopose samt inderlomme.

| | |
|--------------------|---|
| Kvalitet: | Yderstof PVC tarpaulin, bunden og siderne i midten i polyester. |
| Mål: | 66 cm, Ø 38 cm |
| Volume: | ≈ 75 l |
| Vejl. pris: | 415,- |



MEDIA POCKET 040129

Medielomme i neopren og touch screen venligt transparent plastik med dekorative sømme.

| | |
|--------------------|---|
| Kvalitet: | 100% neopren, vindue i transparent PVC-plastik. |
| Mål: | L: 40 cm, W: 15 cm |
| Vejl. pris: | 59,- |







955

STREET BACKPACK 040223

Opbevar dine vigtige ejendele sikkert i denne letvægts rygsæk. Et stor rum med lynlås, med et let polstret rum til bærbar computer samt nøglekrog. Lomme foran og mesh lommer på siderne til småting, du hurtigt skal have fat i. En lomme på ryggen hvor du kan opbevare ting der kræver ekstra beskyttelse, når du er på farten. TPU lynlåse og reflekterende lynlåsevedhæng.

| | |
|--------------------|---|
| Kvalitet: | Ydermateriale: 300D polyester, for: 210D polyester PU bagbeklædning, bund: 1680D polyester. |
| Mål: | 29.5x45.5x12 cm |
| Volume: | ≈ 16 l |
| Vejl. pris: | 229,- |



955

ROLL-UP BACKPACK 040220

Moderne rygsæk med oprullningsfunktion så den ikke fylder så meget. Separat opbevaring til 15" computer eller tablet. Sikkerhedslomme i ryggen og skjult lomme i bunden samt to lommer på siderne. TPU lynlås, reflekterende lynlåsevedhæng og nøgle krog indeni.

| | |
|--------------------|---|
| Kvalitet: | Ydermateriale: 300D polyester, for: 210D polyester PU bagbeklædning, bund: 1680D polyester. |
| Mål: | 29x42x15 cm |
| Volume: | ≈ 18 l |
| Vejl. pris: | 319,- |



955

CITY BACKPACK 040224

Rygsæk med mange opbevaringsmuligheder. Et stort hovedrum, et separat rum med plads til en bærbar computer op til 15" eller tablet med mesh lomme. Et rum foran, lomme med lynlås i ryggen for ekstra sikkerhed samt en skjult lomme i bunden. TPU lynlås og reflektive lynlåsevedhæng og nøglekrog indeni.

| | |
|--------------------|---|
| Kvalitet: | Ydermateriale: 300D polyester, for: 210D polyester PU bagbeklædning, bund: 1680D polyester. |
| Mål: | 34.5x47x15.5 cm |
| Volume: | ≈ 25 l |
| Vejl. pris: | 349,- |





955

LAPTOP BAG 040221

Klassisk, slank taske til bærbar computer, med plads til en 15" bærbar computer eller tablet, alle dine gadgets, dokumenter og andet du har brug for i løbet af en arbejdsdag. Et stort hovedrum og en frontlomme med nøglekrog indeni. TPU lynlås og reflekterende lynlåsvedhæng.

| | |
|--------------------|---|
| Kvalitet: | Ydermateriale: 300D polyester, for: 210D polyester PU bagbeklædning, bund: 1680D polyester. |
| Mål: | 42x33x9 cm |
| Volume: | ≈ 12,5 l |
| Vejl. pris: | 289,- |



955

WEEKEND DUFFLE 040222

Weekend taske med et stort rum, lynlåslommer og 2 mindre lommer på indersiden. 2 udvendige lommer med velcroluk. Diagonal skulderrem med polstring. TPU lynlås, reflekterende lynlåsvedhæng og en nøglekrog indeni.

| | |
|--------------------|---|
| Kvalitet: | Ydermateriale: 300D polyester, for: 210D polyester PU bagbeklædning, bund: 1680D polyester. |
| Mål: | 57x43x21 cm |
| Volume: | ≈ 51,5 l |
| Vejl. pris: | 259,- |

DET ER DETALJEN SOM TÆLLER!

VI HAR VALGT 10 FORSKELLIGE FARVER PÅ LYNLÅSE, SOM DU KAN VÆLGE IMELLEM. PÅ DEN MÅDE HAR DU MULIGHED FOR AT GIVE DIN TASKE ELLER RYGSÆK LIGE DET UDSEENDE, SOM PASSER TIL DIN VIRKSOMHED. TILPASNING OG VALG AF LYNLÅS FOREGÅR DIREKTE PÅ FABRIKKEN. DET ENESTE DU SKAL GØRE ER AT PLACERE DIN ORDRE, SENDE OS DIT LOGO ELLER DESIGN OG EFTERFØLGENDE GODKENDE BILLEDET AF DET FÆRDIGE PRODUKT, SOM VI SENDER TILBAGE TIL DIG.

Produkter: 040221 Laptop bag, 040223 Street Backpack, 040224 City backpack, 040220 Roll up backpack & 040222 Weekend Duffle.

Eksempel på trykmetoder: Skærmprint, broderi eller gummi etiket. Du kan også designe din egen gummi zipper.

Min. antal: 300 stk.

Du modtager dine tasker 14-15 uger efter godkendt ordre.*

Kontakt din sælger for yderligere information.





99

BACKPACK 040103

Vores mest populære rygsæk. Justerbart midterbånd med lås som sikrer tasken ved brug. Telefonlommen på bæreselen er en selvfølge i denne moderne rygsæk.

Kvalitet: 600D polyester coating PVC.

Mål: 33x42x17 cm

Volume: ≈ 23 l

Vejl. pris: 159,-



99

BIKE BAG EXPAND 040102

Den perfekte forretningstaske som vokser med opgaven. Lynlås i bunden, så tasken kan ekspandere 7 cm. Telefonlomme.

Kvalitet: 600D polyester coating PVC.

Mål: 40x30x10 cm (expanded 40x30x17 cm)

Volume: ≈ 12 l (expanded ≈ 20 l)

Vejl. pris: 159,-



99

TRAVEL BAG 040101

Med sin U-formede åbning er denne taske ekstremt nem at pakke. Lomme på side og front. Kraftigt bæresystem.

Kvalitet: 600D.

Mål: 54x29x30 cm

Volume: ≈ 46 l

Vejl. pris: 159,-



99

COMPUTER BAG 040127

Computer rygsæk som også kan bruges som taske. Passer til widescreen 15" og almindelig 17" laptops. To store lommer foran og mindre lommer inde i, plads til kabler og andet tilbehør. Skulderstropper bagpå som kan skjules.

Kvalitet: 600D polyester coating PVC.

Mål: 30x43x12 cm

Volume: ≈ 15 l

Vejl. pris: 295,-



99

TRAVEL BAG EXTRA LARGE 040113

Ekstra rummelig taske med U-formet åbning, som gør pakningen nemmere. Tasken har et solidt ophæng i kraftige remme, fast bundplade samt flere praktiske sidelommer i forskellige størrelser. Tasken giver, takket være dens størrelse, mange forskellige muligheder for tryk og broderi.

Kvalitet: 600D polyester coating PVC.
Mål: 78x33x34 cm
Volume: ≈ 88 l
Vejl. pris: 189,-



99

BACKPACK LARGE 040116

Rummelig rygsæk med justerbart hoftebælte med lås. Store lommer foran og adskillige andre praktiske lommer i forskellige størrelser. Designet til at passe til art. nr. 40117.

Kvalitet: 600D polyester coating PVC.
Mål: 36x46x18 cm
Volume: ≈ 29 l
Vejl. pris: 189,-



99

TOILETRY CASE II 040120

Toilettaske med mange indvendige mesh lommer til flasker. Mange muligheder for tryk/broderi. En praktisk strop gør det let at hænge tasken i badeværelset.

Kvalitet: 600D polyester coating PVC.
Mål: 20x25x10 cm
Volume: ≈ 5 l
Vejl. pris: 79,-



A photograph of two men sitting in the front of a car. The man on the right is wearing a light-colored baseball cap and a dark blue zip-up jacket, smiling broadly at the other man. The man on the left is wearing a blue and grey jacket and is also smiling. The background shows a blurred parking lot with other cars.

CAPS

& ACCESSORIES



TEXAS CAP 024065

Twill cap med velcro lukning bagpå.

Kvalitet: 100% bomuld.
Størrelse: one size
Vejl. pris: 16,-



Junior
PAGE 95



CLUB LINE COLLECTION
CLIQUE

BRANDON 024031

Klassisk cap med 6-paneler, forstærket front og velcro lukning.

Kvalitet: 65% polyester og 35% bomuldstwill.
Størrelse: one size
Vejl. pris: 18,-

DAVIS 024035

Cap med kontrast i sandwich piping, og justérbar strop med messingspænde. Vores mest solgte model.

Kvalitet: 100% heavytwill.
Størrelse: one size
Vejl. pris: 26,-



99

FUNCTIONAL HAT 024126

Funktionel sporty hue i polyester og elastan.

Kvalitet: 87% polyester, 13% elastan.
Størrelse: S/M, L/XL
Vejl. pris: 69,-



99

FUNCTIONAL GLOVES 024127

Funktionel sportshandske i polyester med dekorative sømme.

Kvalitet: 100% polyester.
Størrelse: S/M, L/XL
Vejl. pris: 79,-



99

HUBERT W. PATCH 024129

Strikket hue med ombuk. Badge på front, som er velegnet til at trykke på.

Kvalitet: 100% akryl.
Størrelse: one size
Vejl. pris: 35,-



580

95

99

HUBERT 024128

Tyk og dejlig strikket hue med ombuk.

Kvalitet: 100% akryl.
Størrelse: one size
Vejl. pris: 29,-



95

99

MILTON 024122

Kraftigt strikket hue.

Kvalitet: 100% akryl.
Størrelse: one size
Vejl. pris: 44,-



REFLECTIVE INDEX: 250

REFLECTIVE GLOVES 024165

Let polstrede refleks handsker, perfekte til en kølig morgenløbetur eller til at have liggende i bilen.

Kvalitet: Skæl: 60% polyamide, 40% polyester. For: 100% polyester. Polstring: 100% polyester.

Størrelse: XS/S, M/L, XL/XXL

Vejl. pris: 56,-



REFLECTIVE INDEX: 250

GROVER REFLECTIVE 024164

Fint strikket hue med 6-søms-top. Strikket bomuldsfor. 2 reflekterende striber for god synlighed. Huen er velegnet til både broderi og påsætning af badge.

Kvalitet: 100% akryl, for 100% bomuld

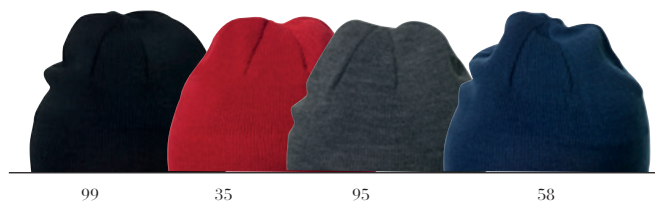
Størrelse: One size.

Vejl. pris: 39,-



35

95



99

35

95

58

GROVER 024119

Finstrikket hue med 6-søms-top og strikket bomuldsfor. God til detaljerede logotyper og symboler samt til broderede labels.

Kvalitet: 100% akryl, for 100% bomuld

Størrelse: one size

Vejl. pris: 34,-





BAILY 024125

Let og behagelig hue med blødt fleece for. Velegnet til at have på under hjelmen.

Kvalitet: 100% bomuld single jersey strik med 100% polyester fleece for.
Vægt: 180 g/m²
Størrelse: one size
Vejl. pris: 29,-



SACO 024130

Dobbelt single jersey hue, 6 flatlock sømme i toppen.

Kvalitet: 95% bomuld, 5% elastan. (Antracite meleret [955] high visibility orange [170] high visibility yellow [11] 62% polyester, 33% bomuld, 5% elastan).
Vægt: 180 g/m²
Størrelse: one size
Vejl. pris: 58,-



**NEW
PRODUCT**



ZIP PULLER 50-P 024201

Basic lynlås til at mixe og matche din egen stil på vores forskellige modeller, der har lynlås.

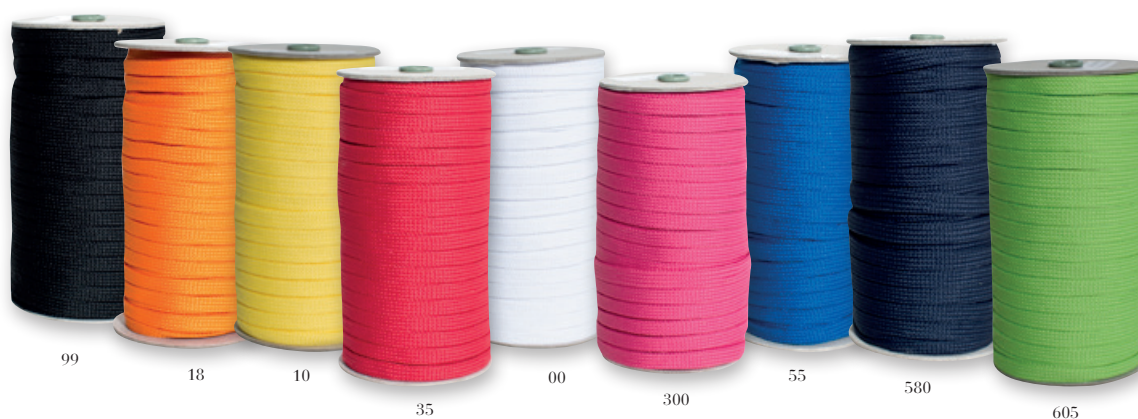
Kvalitet: TPU
Størrelse: 50-p
Vejl. pris: 79,-

**NEW
PRODUCT**

DRAWSTRING 50M 024200

Snører i polyester som du kan mixe og matche til din egen stil på hættetrojen. 50 meter kan bruges til ca. 40 stk.

Kvalitet: 100% polyester
Størrelse: 50 m
Vejl. pris: 319,-



**NEW
PRODUCT**

580



96



99

**ELASTIC BELT 024205**

Stretch bælte af polyester med metalspænde. Passer både til herre og dame.

Kvalitet: 53 % polyester, 47% elastic – Finition PU – Boucle 100% Alliage sans nickel

Størrelse: 105 cm, 120 cm

Vejl. pris: 89,-



Lidt om tryk og broderi.

For at dit logo får en god kvalitet og holdbarhed kræves forskellige metoder til tryk og broderi, afhængigt af hvilke produkter, det drejer sig om. Herunder har vi lavet en lille guide, som forklarer forskellen mellem de mest almindelige metoder, der anvendes.



[A] **SCREEN** – Den mest enkle, billigste og mange gange den bedste metode. Bruges til T-shirt, sweatshirt og anden lettere konfektion.



[B] **TRANSFER** – Anvendes med fordel til samme produkter, men giver et mere detaljeret resultat og lidt klarere farver. Transfer kan lægges på lager til omgående tryk.



[C] **DIREKTE BRODERI** – Giver indtryk af eksklusivitet og forhøjer helhedsindtrykket. Metoden er meget god til jakker, strik, frotté og skjorter.



[D] **VÆVBRODERI** – Broderede labels får alle detaljer frem og er meget flot. Labels kan ligge på lager til efterfølgende produktion.



[E] **EMBOSSING** – eller relief-tryk – er en trykmetode, som under hårdt pres trykker printet tredimensionelt på tøjet. Effekten bliver omtrent som en prægning, diskret og eksklusiv. Metoden kan anvendes på de fleste typer stof, dog fortrinsvis på bomuld, polyester og fleece.

Hvad betyder det?

| | | | |
|--------------------------|--|----------------------------|---|
| ACRYL | se syntetiske fibre. | POLYAMID | se syntetiske fibre. |
| BØRSTET BOMULD | er en blød version af bomuld, en metode hvor de korte fibre er fjernet. Garnet tager bedre imod farve og bliver stærkere og blødere. | POLYESTER | er den vigtigste fiber af alle syntetiske fibre. Se syntetiske fibre. |
| CANVAS | er et meget holdbart materiale, som oftest i bomuld. Bruges til sejl, tasker, sko og andre ting, hvor det skal kunne holde til meget. | POPLIN | er en vævemåde som gør, at materialet kan give sig meget. |
| CARDED COTTON | er sammenlignet med børstet bomuld, en process som ikke er lige så fin. Den har flere fibre som "stikker ud" og er som oftest lidt grovere. | PU | er en forkortelse for Polyurethane, som er en vandafvisende film (eller coating), som man f.eks. bruger på jakker eller tasker til udendørs brug. |
| CVC | (Chief Value Cotton) er en blanding af høj kvalitets bomuld og polyester, hvor bomulden udgør mere end 50% af varen. | REGENERERET FIBER | er navnet på en slags silke, som er lavet på cellulose fibre. Mest anvendt i viscose, modal og acetate. |
| EASY CARE | er et udtryk som betyder, at materialet er nemt at bevare flot over tid. Produktet er blevet behandlet mekanisk eller med kemikalier, som gør strygning eller presning nemmere. Behandlingens virkning aftager over tid. | RIBSTRIKNING | giver stor elasticitet. |
| ELASTAN | er et fælles navn for en syntetisk fiber, som er kendt for en rigtig god elasticitet. En af de bedst kendte er LYCRA®. | RINGSPUNDEN | er den fineste teknik for at spinde garn. Giver en overdådig kvalitet når det gælder farveægthed og holdbarhed. |
| FLEECE | er et almindelig navn for blødt materiale, sædvanligvis i polyester. Materialet er både varmt og åndbart. | RIP-STOP | er et letvægts nylon materiale med forstærkninger. |
| FULLY FASHIONED | betyder, at artiklen er produceret i strikkede, forbojede stykker. | SAMMENSAT MATERIALE | er to forskellige lag materiale, som er sat sammen til et. |
| GAUGE | er et mål på masketætheden, dvs. hvor mange maskerækker der er på en cm. | SINGLE JERSEY | er et fint materiale, som ofte bruges til T-shirts. |
| INTERLOCK | er en strikmetode bestående af to sammenstrikkede ribvarer, som giver en glattere og mere kompakt vare med mindre elasticitet end i almindelig rib. | SLUB | soft lump or unevenness in a yarn; either an imperfection or created by design |
| LYCRA® | er et registreret varemærke fra INVISTA, se Elastan. | SOFTSHELL | er et udtryk som bruges til et blødt materiale, som har evnen til at afvise vand. Materialet findes med forskellige niveauer af vandtæthed og åndbarhed. |
| MESH | er et "net-lignende" materiale som man ofte bruger i sportstøj. | SYNDETISKE FIBRE | er et samlet udtryk for alle fibre, som er kunstigt fremstillet. Mest almindelig er polyester, polyamid og akryl. |
| MICRO FLEECE | er det samme som fleece, men med kortere sting. Se fleece. | TACTEL | er et brand fra Invista. Det føles som bomuld. |
| NYLON | er et syntetisk fiber, som er baseret på polyamid. Se syntetiske fibre. | T/C | er en forkortelse for polyester/bomulds mix, hvor polyester udgør omkring 65%. |
| OPEN END SPINNING | er en teknologi, hvor man laver garn uden at spinde det. Kan ikke bruges til tyndt garn. | TAFFETA | er et lækkert materiale lavet af silke eller syntetiske fibre. |
| OTTOMAN | er en vævemåde som giver et parallelt ribbet stof. | TASLAN | er en fiber som giver et mere rå og mat stof. Lettere at dekorere og ikke så glat. |
| OXFORD | er en vævemåde, som giver stoffet en lidt grovere struktur. Flerfarvet garn giver en meleret effekt. Piqué er en vævemåde som normalt bruges med bomuld. Karakteriseret ved parallelle snore eller fine ribkanter. | TWILL | er en metode til at væve stof med høj slidstyrke. Jeans, arbejdstøj og nogle skjorter laves ofte i twill. |
| | | VISCOSE | se regenereret fiber. |
| | | VELCRO® | er et brand navn for et bestemt materiale, som kan åbnes og lukkes, men det er blevet så kendt, at det er blevet en betegnelse for en bestemt type produkt. |


Størrelsesskema, store størrelser.


| Art.nr. | Artikel | Farve | Str. | Side |
|--------------------------------|------------------------|-------------------------|-------------|------|
| T-shirts & Tops | | | | |
| 029338 | Active-T | All Colours | S-3XL | 19 |
| 029030 | Basic-T | All Colours | XS-4XL | 9 |
| 029317 | Carolina S/S | 00, 99 | 36/S-46/3XL | 17 |
| 029320 | Classic-T | All Colours | XS-4XL | 13 |
| 029324 | Fashion-T | 00, 99 | S-4XL | 15 |
| 029329 | Fashion-T L/S | 00, 99 | XS-4XL | 15 |
| 029330 | Fashion-T L/S Ladies | 00, 99 | 36/S-46/3XL | 15 |
| 029325 | Fashion-T Ladies | 00, 99 | 36/S-46/3XL | 15 |
| 029331 | Fashion-T V-neck | 00, 99 | XS-4XL | 15 |
| 029334 | Ice-T | 00, 99 | S-4XL | 18 |
| 029335 | Ice-T Ladies | 00, 99 | 36/S-46/3XL | 18 |
| 029360 | New Classic-T | All Colours | XS-3XL | 13 |
| 029360 | New Classic-T | 00, 35, 55, 580, 95, 99 | XS-5XL | 13 |
| 029340 | Premium-T | 00, 99 | S-4XL | 14 |
| Polo Piqué | | | | |
| 028230 | Basic Polo | All Colours | XS-4XL | 25 |
| 028245 | Classic Lincoln L/S | All Colours | XS-3XL | 26 |
| 028245 | Classic Lincoln L/S | 580, 95, 99 | XS-5XL | 26 |
| 028244 | Classic Lincoln S/S | All Colours | XS-3XL | 27 |
| 028244 | Classic Lincoln S/S | 00, 35, 55, 580, 95, 99 | XS-5XL | 27 |
| 028204 | Lincoln | All Colours | XS-6XL | 27 |
| 028250 | Manhattan | All Colours | XS-3XL | 29 |
| 028250 | Manhattan | 580, 95, 99 | XS-5XL | 29 |
| 028237 | Newton | All Colours | XS-3XL | 31 |
| 028240 | Premium Polo | All Colours | XS-3XL | 14 |
| 028240 | Premium Polo | 00, 99 | XS-4XL | 14 |
| Sweatshirts & Pants | | | | |
| 021038 | Basic Cardigan | All Colours | XS-3XL | 38 |
| 021038 | Basic Cardigan | 580, 95, 99 | XS-5XL | 38 |
| 021033 | Basic Half Zip | All Colours | XS-3XL | 37 |
| 021033 | Basic Half Zip | 580, 95, 99 | XS-5XL | 37 |
| 021031 | Basic Hoody | All Colours | XS-3XL | 37 |
| 021031 | Basic Hoody | 580, 95, 99 | XS-5XL | 37 |
| 021034 | Basic Hoody Full zip | All Colours | XS-3XL | 39 |
| 021034 | Basic Hoody Full zip | 580, 95, 99 | XS-5XL | 39 |
| 021037 | Basic Pants | All Colours | XS-3XL | 36 |
| 021030 | Basic Roundneck | All Colours | XS-3XL | 36 |
| 021030 | Basic Roundneck | 580, 95, 99 | XS-5XL | 36 |
| 021048 | Classic Cardigan | All Colours | XS-5XL | 45 |
| 021058 | Classic FT Jacket | All Colours | XS-3XL | 47 |
| 021043 | Classic Half Zip | All Colours | XS-5XL | 41 |
| 021041 | Classic Hoody | All Colours | XS-3XL | 43 |
| 021041 | Classic Hoody | 580, 95, 955, 99 | XS-5XL | 43 |
| 021044 | Classic Hoody Full Zip | All Colours | XS-3XL | 43 |
| 021044 | Classic Hoody Full Zip | 580, 95, 955, 99 | XS-5XL | 43 |
| 021040 | Classic Roundneck | All Colours | XS-3XL | 41 |
| 021040 | Classic Roundneck | 580, 95, 955, 99 | XS-5XL | 41 |
| 021053 | Craig | 580, 99 | XS-4XL | 49 |


| Art.nr. | Artikel | Farve | Str. | Side |
|-------------------------------|---------------------------|-------------|--------------|------|
| Shirts | | | | |
| 027950 | Clark | All Colours | S-3XL | 52 |
| 027310 | Cambridge | All Colours | S-4XL | 51 |
| 027311 | Oxford | All Colours | S-4XL | 51 |
| Knits | | | | |
| 021174 | Aston | All Colours | S-3XL | 55 |
| Shorts & Pants | | | | |
| 022040 | 5-Pocket Stretch | All Colours | XS-5XL | 61 |
| 022044 | 5-Pocket Stretch Denim | All Colours | XS-5XL | 64 |
| 022041 | 5-Pocket Stretch Ladies | All Colours | 36/S-46/3XL | 61 |
| 022043 | 5-Pocket Stretch Light | All Colours | XS-5XL | 64 |
| 022042 | Cargo Pocket | All Colours | XS-5XL | 63 |
| 022029 | Zip-Pocket Shorts | All Colours | XS-3XL | 59 |
| Softshell & Fleece | | | | |
| 023914 | Basic Micro Fleece Jacket | All Colours | XS-3XL | 66 |
| 023914 | Basic Micro Fleece Jacket | 580, 96, 99 | XS-4XL | 66 |
| 023901 | Basic Polar Fleece Jacket | All Colours | XS-3XL | 67 |
| 023901 | Basic Polar Fleece Jacket | 580, 96, 99 | XS-4XL | 67 |
| 023902 | Basic Polar Fleece Vest | All Colours | XS-3XL | 67 |
| 023902 | Basic Polar Fleece Vest | 580, 96, 99 | XS-4XL | 67 |
| 020910 | Basic Softshell Jacket | All Colours | XS-3XL | 70 |
| 020910 | Basic Softshell Jacket | 580, 99 | XS-5XL | 70 |
| 020911 | Basic Softshell Vest | All Colours | XS-3XL | 70 |
| 020911 | Basic Softshell Vest | 580, 99 | XS-5XL | 70 |
| 020927 | Milford Jacket | 580, 99 | XS-3XL | 73 |
| 020930 | Monroe | 99 | S-3XL | 71 |
| 010177 | Sanders | 99 | S-4XL | 73 |
| 020920 | Softshell | 580 | S-4XL | 71 |
| 020920 | Softshell | 99 | S-5XL | 71 |
| 020925 | Softshell Ladies | All Colours | 36/S-46/3XL | 71 |
| 010179 | Sparta | 99 | 36/S-46/3XL | 73 |
| Vests | | | | |
| 020974 | Hudson Vest | All Colours | XS-3XL | 83 |
| 020989 | Weston | All Colours | XS-3XL | 79 |
| Jackets | | | | |
| 020955 | Bomber Jacket | All Colours | XS-3XL | 79 |
| 020961 | Hardy | All Colours | XS-3XL | 75 |
| 020964 | Hardy Reflective | All Colours | XS-3XL | 75 |
| 020951 | Hixson | 580, 99 | 3XL/4XL | 77 |
| 020976 | Hudson | All Colours | XS-3XL | 83 |
| 020970 | Kingsland | All Colours | XS-3XL | 84 |
| 020997 | Malamute | All Colours | XXS-3XL | 85 |
| 020993 | Melrose | 99 | 36/S-46/3XL) | 80 |
| 020992 | Morris | All Colours | S-4XL | 80 |
| 020971 | Vinton | All Colours | XS-3XL | 80 |


Vasketips


Vi er altid meget nøjeregnende med udvælgelsen af råvarer, fabrikker, produktionsmetoder og produkter. Men du kan også selv påvirke holdbarheden af vores produkter, og medvirke til at sikre god kvalitet og langvarig fornøjelse ved anvendelse af tøjet. I alle vores produkter findes en klar og tydelig vaskeanvisning. Den viser med symboler og tekst, hvordan du behandler varen på den bedste måde. Herunder ser du en forklarende tekst til de mest almindelige symboler:

 Baljen viser at varen kan maskin- eller håndvaskes. Det gradtal som står i baljen angiver den vasketemperatur som skal anvendes. Kan normalt tåle centrifugering. Det er vigtigt ikke at vaske i for koldt eller for varmt vand. Eksempelvis kan afsmitning opstå nemmere ved 40°C end ved 60°C på visse beklædningsgenstande. Følg derfor altid vaskeanvisningen. Overkrydset følger betyder "kan ikke vaskes".

 Cirklen betyder, at varen kan renses. Bogstavet i cirklen viser, hvilket middel som skal anvendes. Overkrydset cirkel betyder "kan ikke renses".

 Trekanten betyder, at varen kan klorbleges. Bogstaverne CL er den kemiske betegnelse for klor. Overkrydset trekant betyder "klorblegning ikke tilladt".

 Symbolet med ringen i firkanten betyder at, varen kan tørretumbles. Overkrydset symbol betyder, at den ikke kan tørretumbles.

 Strygejernet angiver, at varen kan stryges eller glattes. I symbolet findes en eller flere prikker, der alt efter antal angiver strygetemperatur.

- Høj temperatur (højest 200° C)
- Middel temperatur (højest 150° C)
- Lav temperatur (højest 100° C)

Overkrydset strygejern betyder at, varen ikke tåler strygning. Undgå at stryge på evt. tryk (gælder også bagsiden).



Før vask:

- Sortér vasken efter 40° og 60° osv. Helst efter farve: Mørk > Lys.
- Undgå at blande hvide og kulørte varer sammen.
- Følg doseringen som står på vaskemidlet.

Har du spørgsmål om kvalitet eller behandling af tøjet m.m. er du altid velkommen til at ringe til os!

Symboler



Symbolet bruges til materiale, som har en vandtæthed på 2000 WP eller mere.



Faconsyet.



Artiklen kan bruges på 3 forskellige måder.



Rigtig god fugttransport.



Børne størrelser



Artiklen er strygelet.



Vindafvisende.



Nyhed.



UV-beskyttende materiale.



Tapede sømme.



Ny sæsonfarve.



High visibility farve

FARVEKORT

| | | | |
|------------|------------------------|------------|------------------|
| 00 | hvid | 58 | navy |
| 04 | khaki | 580 | mørk navy |
| 07 | sten hvid | 581 | denimblå |
| 10 | citron | 593 | polar blå |
| 11 | high visibility gul | 600 | refleks grøn |
| 101 | neon gul | 605 | æble grøn |
| 170 | high visibility orange | 611 | neon grøn |
| 171 | neon orange | 62 | flag grøn |
| 18 | orange | 67 | lysegrøn |
| 211 | neon pink | 676 | grøn melange |
| 250 | lys pink | 68 | flaskegrøn |
| 300 | lys cerise | 71 | militærgrøn |
| 35 | rød | 815 | lys khaki |
| 38 | bordeaux | 820 | caffe latte |
| 44 | mørkelilla | 825 | mørk mocca |
| 51 | himmelblå | 90 | grå |
| 510 | lyseblå | 92 | askegrå |
| 511 | neon blå | 94 | sølvgrå |
| 54 | turkis | 949 | refleks |
| 55 | kongeb blå | 95 | gråmeleret |
| 56 | blå | 955 | antracit meleret |
| 565 | blåmeleret | 96 | pistol |
| 57 | dueblå | 99 | sort |

INDEX

1-9

| | | |
|-------------------------------------|--------------------|-----------|
| 2 in 1 bag 25L..... | 040234..... | 103 |
| 2 in 1 bag 42L..... | 040235..... | 103 |
| 2-in-1 bag 75 L..... | 040236..... | 103 |
| 5-Pocket Stretch..... | 022040..... | 61 |
| 5-Pocket Stretch Denim..... | 022044..... | 64 |
| 5-Pocket Stretch Ladies..... | 022041..... | 61 |
| 5-Pocket Stretch Light..... | 022043..... | 64 |

A

| | | |
|----------------------|-------------|----|
| Active-T..... | 029338..... | 19 |
| Active-T Ladies..... | 029339..... | 19 |
| Adrian..... | 021175..... | 55 |
| Allison..... | 021177..... | 55 |
| Amarillo..... | 028219..... | 32 |
| Arden..... | 029318..... | 16 |
| Aston..... | 021174..... | 55 |
| Aston Ladies..... | 021176..... | 55 |

B

| | | |
|--|--------------------|-----------|
| Backpack..... | 040103..... | 108 |
| Backpack II..... | 040207..... | 100 |
| Backpack Large..... | 040116..... | 109 |
| Baily..... | 024125..... | 115 |
| Basic Backpack..... | 040161..... | 98 |
| Basic Backpack Reflective..... | 040164..... | 98 |
| Basic Bag..... | 040162..... | 99 |
| Basic Cardigan..... | 021038..... | 38 |
| Basic Cardigan junior..... | 021028..... | 94 |
| Basic Cardigan Ladies..... | 021039..... | 38 |
| Basic Half Zip..... | 021033..... | 37 |
| Basic Hoody..... | 021031..... | 37 |
| Basic Hoody Full zip..... | 021034..... | 39 |
| Basic Hoody Full zip ladies..... | 021035..... | 39 |
| Basic Hoody Junior..... | 021021..... | 93 |
| Basic Micro Fleece Jacket..... | 023914..... | 66 |
| Basic Micro Fleece Jacket Ladies..... | 023915..... | 66 |
| Basic Pants..... | 021037..... | 36 |
| Basic Pants Junior..... | 021027..... | 94 |
| Basic Polar Fleece Jacket..... | 023901..... | 67 |
| Basic Polar Fleece Vest..... | 023902..... | 67 |
| Basic Polo..... | 028230..... | 25 |
| Basic Polo Ladies..... | 028231..... | 25 |
| Basic Roundneck..... | 021030..... | 36 |
| Basic Roundneck Junior..... | 021020..... | 93 |
| Basic Softshell Jacket..... | 020910..... | 70 |
| Basic Softshell Jacket Junior..... | 020909..... | 95 |
| Basic Softshell Jacket Ladies..... | 020915..... | 70 |
| Basic Softshell Vest..... | 020911..... | 70 |
| Basic Softshell Vest Ladies..... | 020916..... | 70 |
| Basic-T..... | 029030..... | 9 |
| Basic-T Junior..... | 029032..... | 88 |
| Bike Bag Expand..... | 040102..... | 108 |
| Bomber Jacket..... | 020955..... | 79 |
| Brandon..... | 024031..... | 111 |

C

| | | |
|--------------------------------------|--------------------|-----------|
| Cambridge..... | 027310..... | 51 |
| Cargo Pocket..... | 022042..... | 63 |
| Carolina L/S..... | 029319..... | 16 |
| Carolina S/S..... | 029317..... | 17 |
| Carolina Tanktop..... | 029307..... | 16 |
| City Backpack..... | 040224..... | 105 |
| Clare..... | 027955..... | 52 |
| Clark..... | 027950..... | 52 |
| Classic Cardigan..... | 021048..... | 45 |
| Classic Cardigan Ladies..... | 021049..... | 45 |
| Classic FT Jacket..... | 021058..... | 47 |
| Classic FT Jacket Ladies..... | 021059..... | 47 |
| Classic Half Zip..... | 021043..... | 41 |
| Classic Hoody..... | 021041..... | 43 |
| Classic Hoody Full Zip..... | 021044..... | 43 |

| | | |
|------------------------------------|-------------|-----|
| Classic Hoody Full Zip Ladies..... | 021045..... | 43 |
| Classic Hoody Ladies..... | 021042..... | 43 |
| Classic Lincoln Junior..... | 028248..... | 91 |
| Classic Lincoln L/S..... | 028245..... | 26 |
| Classic Lincoln S/S..... | 028244..... | 27 |
| Classic Marion L/S..... | 028247..... | 26 |
| Classic Marion S/S..... | 028246..... | 27 |
| Classic Roundneck..... | 021040..... | 41 |
| Classic Tanktop..... | 029367..... | 16 |
| Classic-T..... | 029320..... | 13 |
| Computer Bag..... | 040127..... | 108 |
| Craig..... | 021053..... | 49 |

D

| | | |
|----------------------------|--------------------|------------|
| Danville..... | 021054..... | 48 |
| Davis..... | 024035..... | 111 |
| Davis Kids..... | 024036..... | 95 |
| Deming..... | 021056..... | 48 |
| Derby-T..... | 029342..... | 20 |
| Derby-T Ladies..... | 029343..... | 20 |
| Drawstring 50m..... | 024200..... | 116 |
| Ducan..... | 021055..... | 48 |

E

| | | |
|--------------------------|--------------------|------------|
| Elastic Belt..... | 024205..... | 117 |
| Elgin..... | 029411..... | 23 |
| Ezel..... | 029460..... | 23 |

F

| | | |
|---------------------------|-------------|-----|
| Fashion-T..... | 029324..... | 15 |
| Fashion-T L/S..... | 029329..... | 15 |
| Fashion-T L/S Ladies..... | 029330..... | 15 |
| Fashion-T Ladies..... | 029325..... | 15 |
| Fashion-T V-neck..... | 029331..... | 15 |
| Functional gloves..... | 024127..... | 112 |
| Functional hat..... | 024126..... | 112 |

G

| | | |
|------------------------|-------------|-----|
| Garland..... | 027321..... | 51 |
| Gerry..... | 021051..... | 49 |
| Grace..... | 021052..... | 49 |
| Grover..... | 024119..... | 113 |
| Grover Reflective..... | 024164..... | 113 |

H

| | | |
|-------------------------|-------------|-----|
| Hardy..... | 020961..... | 75 |
| Hardy Reflective..... | 020964..... | 75 |
| Highland..... | 010587..... | 56 |
| Hixson..... | 020951..... | 77 |
| Hollis..... | 022057..... | 55 |
| Hubert..... | 024128..... | 112 |
| Hubert w. patch..... | 024129..... | 112 |
| Hudson..... | 020976..... | 83 |
| Hudson Junior..... | 020905..... | 96 |
| Hudson Ladies..... | 020977..... | 83 |
| Hudson Vest..... | 020974..... | 83 |
| Hudson Vest Ladies..... | 020975..... | 83 |

I

| | | |
|-------------------|-------------|----|
| Ice Polo..... | 028234..... | 32 |
| Ice Sport T..... | 029336..... | 18 |
| Ice-T..... | 029334..... | 18 |
| Ice-T Kids..... | 029332..... | 91 |
| Ice-T Ladies..... | 029335..... | 18 |

K

| | | |
|-----------------------|-------------|----|
| Kelton..... | 022059..... | 59 |
| Kingsland..... | 020970..... | 84 |
| Kingsland Ladies..... | 020972..... | 84 |

L

| | | |
|--------------------|-------------|-----|
| Laptop Bag..... | 040221..... | 106 |
| Leland..... | 020978..... | 86 |
| Lemont..... | 020918..... | 81 |
| Lemont Ladies..... | 020919..... | 81 |

| | | |
|-------------------|-------------|----|
| Lincoln..... | 028204..... | 27 |
| Loris..... | 021046..... | 47 |
| Loris Ladies..... | 021047..... | 47 |

M

| | | |
|----------------------------|-------------|-----|
| Malamute..... | 020997..... | 85 |
| Manhattan..... | 028250..... | 29 |
| Manhattan Ladies..... | 028251..... | 29 |
| Media pocket..... | 040129..... | 103 |
| Melrose..... | 020993..... | 80 |
| Milford Jacket..... | 020927..... | 73 |
| Milford Jacket Ladies..... | 020928..... | 73 |
| Milton..... | 024122..... | 112 |
| Monroe..... | 020930..... | 71 |
| Monroe Ladies..... | 020935..... | 71 |
| Morris..... | 020992..... | 80 |

N

| | | |
|---------------------------|-------------|----|
| Neon-T..... | 029345..... | 20 |
| New Alpena..... | 028223..... | 31 |
| New Conway..... | 028222..... | 31 |
| New Classic-T..... | 029360..... | 13 |
| New Classic-T Ladies..... | 029361..... | 13 |
| Newton..... | 028237..... | 31 |
| Newton Ladies..... | 028239..... | 31 |
| Nome..... | 029314..... | 21 |
| Nome Kids..... | 029304..... | 91 |

O

| | | |
|---------------------|-------------|----|
| Orlando..... | 029430..... | 23 |
| Orlando Ladies..... | 029431..... | 23 |
| Orwell..... | 020988..... | 81 |
| Oxford..... | 027311..... | 51 |

P

| | | |
|--------------------------|-------------|----|
| Premium-T..... | 029340..... | 14 |
| Premium-T Ladies..... | 029341..... | 14 |
| Premium Polo..... | 028240..... | 29 |
| Premium Polo Ladies..... | 028241..... | 29 |

R

| | | |
|------------------------|-------------|-----|
| Raglan-T..... | 029326..... | 21 |
| Roll-up Backpack..... | 040220..... | 105 |
| Reflective Gloves..... | 024165..... | 113 |

S

| | | |
|-----------------------|-------------|-----|
| Saco..... | 024130..... | 115 |
| Sanders..... | 010177..... | 73 |
| Seabrook..... | 020937..... | 77 |
| Seabrook Ladies..... | 020938..... | 77 |
| Seattle..... | 028242..... | 30 |
| Seattle Ladies..... | 028243..... | 30 |
| Smart Backpack..... | 040163..... | 99 |
| Softshell..... | 020920..... | 71 |
| Softshell Ladies..... | 020925..... | 71 |
| Sparta..... | 010179..... | 73 |
| Sportbag..... | 040208..... | 100 |
| Street Backpack..... | 040223..... | 105 |
| Stretch-T..... | 029344..... | 17 |

T

| | | |
|-----------------------------|-------------|-----|
| Texas Cap..... | 024065..... | 111 |
| Toiletry Case II..... | 040120..... | 109 |
| Travel Bag..... | 040101..... | 108 |
| Travel Bag Extra Large..... | 040113..... | 109 |

V

| | | |
|-------------|-------------|----|
| Vinton..... | 020971..... | 80 |
|-------------|-------------|----|

W

| | | |
|---------------------|--------------------|-----------|
| Weekend Bag..... | 040237..... | 101 |
| Weekend Duffel..... | 040222..... | 106 |
| Weston..... | 020989..... | 79 |

Z

| | | |
|-------------------------------|--------------------|------------|
| Zip puller 50-P..... | 024201..... | 116 |
| Zip-Pocket Shorts..... | 022029..... | 59 |

De produkter som er markeret med rød, er nyheder i denne sæson.

A photograph of three people from behind, walking at night. They are wearing reflective backpacks and beanies. The person on the left is wearing a red hoodie, the middle person a grey hoodie, and the person on the right a dark jacket. They are all smiling and looking towards the right. The background is dark with some blurred lights.

Vær synlig i mørket

Refleksprodukter vil altid være en stor prioritet hos os – også indenfor promowear.

Efter at have arbejdet med refleksprodukter i et par år, har vi erfaret, at behovet for funktionalitet har stor betydning.

Brug af reflekterende produkter til branding af din virksomheds medarbejdere – eller som give-away, symboliserer bekymring og en merværdi i at beskytte de mennesker, der betyder noget for os, den er vigtigt for vores forretning.

Vi vil også gerne gøre det lidt nemmere, for når refleksion er integreret i det tøj og tilbehør, du bruger hver dag, behøver du ikke alle de ekstra løse reflekser.

Der er en stor efterspørgsel blandt skolebørn og andre aktive mennesker på vej til og fra arbejde.

Vi er dog også sikre på, at du ser mange flere måder, hvordan disse produkter kan afspejle din virksomhed.



REFLECTIVE INDEX: 250





[®] CLIQUE
REG. TRADEMARK

Your complete promowear supplier

