



CARSON WORKWEAR

Arbeitskleidung für Profis

Klassische Arbeitskleidung
für höchste Ansprüche

Stilsichere Berufskleidung
für jede Anforderung

Top-modische Workwear
mit dezenten Kontrasten



CARSON
CLASSIC
WORKWEAR
CARSON
CLASSIC
CASUALS
CARSON
contrast



fair
workwear





Carson Fair Workwear (CFW) Ethik- und Umweltstandards

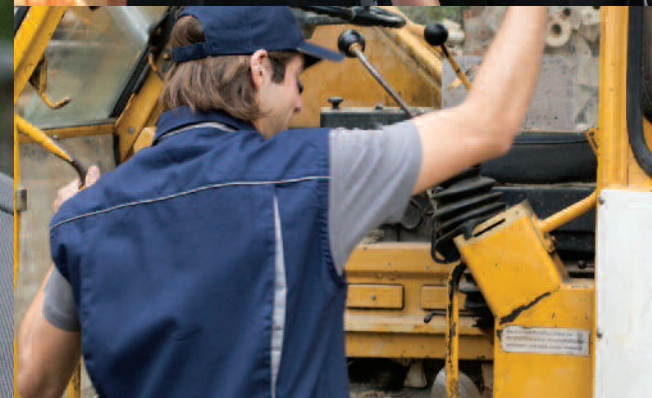
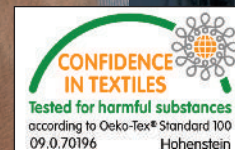
Die Carson Fair Workwear Ethik- und Umweltstandards stehen für gesellschaftlich verantwortungsvolles unternehmerisches Handeln. Die Themen dieser Standards, wie Menschenrechte und Nachhaltigkeit, sind fester Bestandteil unserer langfristigen Unternehmensstrategie, speziell auf den Gebieten Einkauf und Transport. Alle Zulieferer und deren Lieferanten erkennen unsere Fair Workwear Standards an und werden regelmäßig von unabhängigen Kontrollorganen überprüft. Im Einzelnen übertreffen diese Standards teilweise die ethischen ILO-Konventionen zur sozialen Gerechtigkeit.

Nachfolgend ein Auszug der wichtigsten CFW Themen:

- Keine Kinder- und Zwangsarbeit, ohne Vorbehalte.
- Sichere und saubere Arbeitsbedingungen. Die gesetzlichen Arbeitsschutzbestimmungen müssen zwingend eingehalten werden.
- Keine Diskriminierung/Belästigung/ Misshandlung. Diskriminierung wegen Herkunft, Glauben, Geschlecht oder anderen Kriterien ist strengstens untersagt.
- Faire Löhne und Arbeitszeiten. Die Löhne und die Arbeitszeiten müssen mindestens den gesetzlichen Vorschriften entsprechen.
- Keine Korruption/ Bestechung. Korruption wird in keiner Weise toleriert.
- Umweltschutz. Die Umweltstandards müssen mindestens den gesetzlichen Vorschriften entsprechen. Umweltfreundliche Technologien werden gefördert.
- Keine besorgniserregende Schadstoffe. Alle Carson Workwear Artikel sind Oeko-Tex 100 zertifiziert.

Carson verpflichtet sich auch in Zukunft dafür zu sorgen, dass die oben genannten Standards strikt eingehalten werden. Unter www.fair-workwear.de können Sie alle 10 Carson Fair Workwear Ethik- und Umweltstandards im Detail ansehen.

CARSON
WORKWEAR



Passend zur Carson
Contrast Kollektion

Inhalt

CARSON
contrast

	Serie CC Rot/Grau	Seite 06
	Serie CC Schwarz/Grau	Seite 07
	Serie CC Royal/Grau	Seite 08
	Serie CC Weiß/Grau	Seite 09
	Serie CC Grau/Schwarz	Seite 10
	Serie CC Deep Navy/Grau	Seite 11

CARSON
CLASSIC
WORKWEAR

	Serie KTH orange	Seite 14
	Serie KTH weiss	Seite 15
	Serie KTH marine	Seite 16
	Serie KTH moosgrün	Seite 17
	Serie KTH royal	Seite 18
	Serie CVC royal	Seite 19
	Serie CVC rot	Seite 20

CARSON
CLASSIC
CASUALS

	Classic Khaki	Seite 22
	Classic Cargo Shorts	Seite 22
	Classic Zip-Offs	Seite 23
	Carson Größenleitfaden	Seite 23

Klettomatic system



CCP Carson Contrast Polo

Innen/Inside:

55% Baumwolle/Cotton

Aussen/Outside:

45% Polyester

Gewicht/Weight: ca. 200 g/qm

Kartoninhalt/Cartron Size:

40 Stück/Pieces XS-XL

35 Stück/Pieces 2XL-4XL





- Verdeckte Verschlüsse
- Reflexpaspeln
- Verstärkte Baumwolle
- Dezent Farbkontraste
- Kniepolstertaschen
- Systemverschlüsse

CARSON contrast

Kontrastprogramm

Das Kontrast-Programm
von Carson Workwear

Rot Grau	.RTG
Schwarz Grau	.SG
Royal Grau	.RYG
Weiß Grau	.WG
Grau Schwarz	.GS
Deep Navy Grau	.MG



Einsteckbare Kniepolster
bei Hose und Latzhose



Ärmelbündchen
mit Klett



KlettOmatic
Systemverschluss



CC710



- Reflexpaspel an Brust und Rücken
- Golfalte in Kontrastfarbe für optimale Bewegungsfreiheit
- Robuste Druckknöpfe, verdeckt
- Keine Mittelnäht am Rücken für bessere Bedruckbarkeit
- Handytasche und Brusttasche mit Patte und Klettverschluss
- Innentasche mit Klettverschluss, verdeckte Seitentaschen
- Rückseite der Taschenpatten und Kragenunterseite in Kontrastfarbe

- Reflective piping on front and back
- Contrast pleat for flexibility
- Concealed snap buttons
- No seams on the back for better printing
- Pockets with flaps and velcro fastenings
- Inside pocket, concealed side pockets
- Backside of flaps and reverse side of collar in contrast colours



CC700



- Reflexpaspel an Brust und Rücken
- Golfalte in Kontrastfarbe für optimale Bewegungsfreiheit
- Robuste Druckknöpfe, verdeckt
- Keine Mittelnäht am Rücken für bessere Bedruckbarkeit
- Handytasche und Brusttasche mit Patte und Klettverschluss
- Innentasche mit Klettverschluss, verdeckte Seitentaschen
- Rückseite der Taschenpatten und Kragenunterseite in Kontrastfarbe

- Reflective piping on front and back
- Contrast pleat for flexibility
- Concealed snap buttons
- No seams on the back for better printing
- Pockets with flaps and velcro fastenings
- Inside pocket, concealed side pockets
- Backside of flaps and reverse side of collar in contrast colours



CC709H



- YKK Metallreißverschluss
- Flexbund mit Gürtelschlaufen
- Neuheit: KlettOmatic-Systemverschluss (verdeckt)
- Sicherheitstasche mit Reißverschluss innenliegend
- 2 Beuteltaschen mit Klett hinten, doppelte Zollstocktasche mit Stiffach
- Cargotasche mit Handytasche und Stiffächern
- Kniepolstertaschen verstellbar
- Reflexpaspel an Seitennaht

- YKK metal zipper
- Flexible waist band with belt loops
- New: variable KlettOmatic fastenings (snap buttons with velcro)
- Back pockets with inside velcro closure
- Safety pocket with concealed zipper
- Ruler/phone/pen pockets with bellow pleats
- Knee pockets for optional knee pads
- Reflective piping on side seams



CC709S



- YKK Metallreißverschluss
- Flexbund mit Gürtelschlaufen
- Neuheit: KlettOmatic-Systemverschluss (verdeckt)
- Sicherheitstasche mit Reißverschluss innenliegend
- 2 Beuteltaschen mit Klett hinten, doppelte Zollstocktasche mit Stiffach
- Cargotasche mit Handytasche und Stiffächern
- Reflexpaspel an Seitennaht

- YKK metal zipper
- Flexible waist band with belt loops
- New: variable KlettOmatic fastenings (snap buttons with velcro)
- Back pockets with inside velcro closure
- Safety pocket with concealed zipper
- Ruler/phone/pen pocket with bellow pleats
- Reflective piping on side seams



CC726



- YKK Metallreißverschluss
- YKK Markenschrauben aus Kunststoff
- Neuheit: KlettOmatic-Systemverschluss (verdeckt)
- 2 Beuteltaschen mit Klett hinten, doppelte Zollstocktasche mit Stiffach
- Cargotasche mit Handytasche und Stiffächern
- Kniepolstertaschen verstellbar
- Reflexpaspel an Seitennaht
- Doppelte Latztasche, innen RV verdeckt, außen Patte mit Klett

- YKK metal zipper
- YKK plastic buckles
- New: variable KlettOmatic fastenings (snap buttons with velcro)
- Back pockets with inside velcro closure
- Ruler/phone/pen pocket with bellow pleats
- Knee pockets for optional knee pads
- Reflective piping on side seams
- Double bib pocket, outside flaps with velcro fastening



KSAB

- Ergonomisches Kniekissen
- Einfach zum Einstecken
- Im praktischem Doppelpack

- Ergonomic knee pad
- Easy to use
- Shipped as double pack

"Alles gut und griffbereit
versteut. Cargo- und Handytaschen,
doppelte Zollstocktasche und
Stiftfächer bieten viel Stauraum"



Passend zur Carson
Contrast Kollektion

CCP.GR

Carson Contrast
Polo CCP grau/rot
Polo CCP grey/red

Größen/Sizes:
XS-4XL

"Nie mehr verkratzte Werk-
stücke dank Oberflächenschutz
durch verdeckte Verschlüsse"



Klettomatic

CCC.RTG

Carson Contrast
Sandwich Cap CCC rot/grau
Sandwich Cap CCC red/grey

Größen/Sizes: one size
Kartoninhalt/Carton Size: 120 Stk/pcs



Klettomatic

Serie CC



Klettomatic



CC710.RTG

Carson Contrast
Arbeitsjacke CC710 rot/grau
Work Jacket CC710 red/grey
Größen/Sizes: 42-64

CC700.RTG

Carson Contrast
Arbeitsweste CC700 rot/grau
Work Vest CC700 red/grey
Größen/Sizes: S-XXL

CC709H.RTG

Carson Contrast
Arbeitshose CC709H rot/grau
Work Pants CC709H red/grey
Größen/Sizes: 42-64, 90-110, 25-29

CC709S.RTG

Carson Contrast
ArbeitssHORTS CC709S rot/grau
Work Shorts CC709S red/grey
Größen/Sizes: 42-64



rot grau

65% gekämmte Baumwolle/combed cotton
35% Polyester
Gewicht/Weight: ca. 300 g/m²
Kartoninhalt/Carton Size: 18 Stk/pcs, 6-Pack



CC726.RTG

Carson Contrast
Latzhose CC726 rot/grau
Bib Pants CC726 red/grey
Größen/Sizes: 42-64, 90-110, 25-29



"Dezente Farbkontraste
auf den Rückseiten der
Patten und Falten"



Passend zur Carson
Contrast Kollektion

CCP.GS

Carson Contrast
Polo CCP grau/schwarz
Polo CCP grey/black

Größen/Sizes:
XS-4XL

"Smartes Design mit dezenten
Kontrasten für bessere Logowirk-
samkeit bei der Veredelung"

CCC.GS

Carson Contrast
Sandwich Cap CCC schwarz/grau
Sandwich Cap CCC black/grey

Größen/Sizes: one size
Kartoninhalt/Carton Size: 120 Stk/pcs



CC710.SG

Carson Contrast
Arbeitsjacke CC710 schwarz/grau
Work Jacket CC710 black/grey
Größen/Sizes: 42-64



CC700.SG

Carson Contrast
Arbeitsweste CC700 schwarz/grau
Work Vest CC700 black/grey
Größen/Sizes: S-XXL



CC709H.SG

Carson Contrast
Arbeitshose CC709H schwarz/grau
Work Pants CC709H black/grey
Größen/Sizes: 42-64, 90-110, 25-29



CC709S.SG

Carson Contrast
ArbeitssHORTS CC709S schwarz/grau
Work Shorts CC709S black/grey
Größen/Sizes: 42-64



CC726.SG

Carson Contrast
Latzhose CC726 schwarz/grau
Bib Pants CC726 black/grey
Größen/Sizes: 42-64, 90-110, 25-29



schwarz grau

65% gekämmte Baumwolle/combed cotton
35% Polyester
Gewicht/Weight: ca. 300 g/m²
Kartoninhalt/Carton Size: 18 Stk/pcs, 6-Pack



"Kniepolstertaschen, in Verbindung mit den optionalen Kniekissen, verbessern den Knieschutz"



Passend zur Carson Contrast Kollektion

CCP.GB

Carson Contrast
Polo CCP grau/royal
Polo CCP grey/royal

Größen/Sizes:
XS-4XL

"Bessere Sichtbarkeit und
bessere Sicherheit durch
Reflexpaspeln an allen Modellen"



Kleito^{system}matic

CCC.RYG

Carson Contrast
Sandwich Cap CCC royal/grau
Sandwich Cap CCC royal/grey

Größen/Sizes: one size
Kartoninhalt/Carton Size: 120 Stk/pcs



Kleito^{system}matic

Serie CC



CC710.RYG

Carson Contrast
Arbeitsjacke CC710 royal/grau
Work Jacket CC710 royal/grey
Größen/Sizes: 42-64

CC700.RYG

Carson Contrast
Arbeitsweste CC700 royal/grau
Work Vest CC700 royal/grey
Größen/Sizes: S-XXL

CC709H.RYG

Carson Contrast
Arbeitshose CC709H royal/grau
Work Pants CC709H royal/grey
Größen/Sizes: 42-64, 90-110, 25-29

CC709S.RYG

Carson Contrast
Arbeitssshorts CC709S royal/grau
Work Shorts CC709S royal/grey
Größen/Sizes: 42-64



Kleito^{system}matic

CC726.RYG

Carson Contrast
Latzhose CC726 royal/grau
Bib Pants CC726 royal/grey
Größen/Sizes: 42-64, 90-110, 25-29



royal grau

65% gekämmte Baumwolle/combed cotton
35% Polyester
Gewicht/Weight: ca. 300 g/m²
Kartoninhalt/Carton Size: 18 Stk/pcs, 6-Pack



Klettomatic system

"Neuheit: variable KlettOmatic
Systemverschlüsse sorgen
für dauerhaften Halt"



Passend zur Carson
Contrast Kollektion

CCP.WG

Carson Contrast
Polo CCP weiss/grau
Polo CCP white/grey
Größen/Sizes:
XS-4XL

CCC.WG

Carson Contrast
Sandwich Cap CCC weiß/grau
Sandwich Cap CCC white/grey

Größen/Sizes: one size
Kartoninhalt/Carton Size: 120 Stk/pcs



Klettomatic



Klettomatic



Klettomatic

CC710.WG

Carson Contrast
Arbeitsjacke CC710 weiß/grau
Work Jacket CC710 white/grey
Größen/Sizes: 42-64



CC700.WG

Carson Contrast
Arbeitsweste CC700 weiß/grau
Work Vest CC700 white/grey
Größen/Sizes: S-XXL

weiß

65% gekämmte Baumwolle/combed cotton
35% Polyester
Gewicht/Weight: ca. 300 g/m²
Kartoninhalt/Carton Size: 18 Stk/pcs, 6-Pack

CC709H.WG

Carson Contrast
Arbeitshose CC709H weiß/grau
Work Pants CC709H white/grey
Größen/Sizes: 42-64, 90-110, 25-29

grau

CC709S.WG

Carson Contrast
ArbeitssHORTS CC709S weiß/grau
Work Shorts CC709S white/grey
Größen/Sizes: 42-64



CC726.WG

Carson Contrast
Latzhose CC726 weiß/grau
Bib Pants CC726 white/grey
Größen/Sizes: 42-64, 90-110, 25-29

"Verstärkte Baumwolle verbindet die
Vorzüge von komfortabler Baumwolle
und pflegeleichtem Mischgewebe"



Passend zur Carson
Contrast Kollektion

CCP.SG

Carson Contrast
Polo CCP schwarz/grau
Polo CCP black/grey

Größen/Sizes:
XS-4XL



Klettomatic



CCC.GS

Carson Contrast
Sandwich Cap CCC grau/schwarz
Sandwich Cap CCC grey/black

Größen/Sizes: one size
Kartoninhalt/Carton Size: 120 Stk/pcs



Klettomatic



Klettomatic

CC710.GS

Carson Contrast
Arbeitsjacke CC710 grau/schwarz
Work Jacket CC710 grey/black
Größen/Sizes: 42-64



CC700.GS

Carson Contrast
Arbeitsweste CC700 grau/schwarz
Work Vest CC700 grey/black
Größen/Sizes: S-XXL

CC709H.GS

Carson Contrast
Arbeitshose CC709H grau/schwarz
Work Pants CC709H grey/black
Größen/Sizes: 42-64, 90-110, 25-29

CC709S.GS

Carson Contrast
ArbeitssHORTS CC709S grau/schwarz
Work Shorts CC709S grey/black
Größen/Sizes: 42-64



grau schwarz

65% gekämmte Baumwolle/combed cotton
35% Polyester
Gewicht/Weight: ca. 300 g/m²
Kartoninhalt/Carton Size: 18 Stk/pcs, 6-Pack



CC726.GS

Carson Contrast
Latzhose CC726 grau/schwarz
Bib Pants CC726 grey/black
Größen/Sizes: 42-64, 90-110, 25-29

Klettomatic system

"Der optimale Workwear-Look:
Moderner Schnitt mit
dezenten Kontrasten"



CCC.MG

Carson Contrast
Sandwich Cap CCC d. marine/grau
Sandwich Cap CCC d. navy/grey

Größen/Sizes: one size
Kartoninhalt/Carton Size: 120 Stk/pcs



CARSON contrast



CC710.MG

Carson Contrast
Arbeitsjacke CC710 dunkelmarine/grau
Work Jacket CC710 deep navy/grey
Größen/Sizes: 42-64



CC700.MG

Carson Contrast
Arbeitsweste CC700 dunkelmarine/grau
Work Vest CC700 deep navy/grey
Größen/Sizes: S-XXL

DEEP navy

65% gekämmte Baumwolle/combed cotton
35% Polyester
Gewicht/Weight: ca. 300 g/m²
Kartoninhalt/Carton Size: 18 Stk/pcs, 6-Pack



CC709H.MG

Carson Contrast
Arbeitshose CC709H d. marine/grau
Work Pants CC709H d. navy/grey
Größen/Sizes: 42-64, 90-110, 25-29

grau



CC709S.MG

Carson Contrast
ArbeitssHORTS CC709S d. marine/grau
Work Shorts CC709S d. navy/grey
Größen/Sizes: 42-64



CC726.MG

Carson Contrast
Latzhose CC726 d. marine/grau
Bib Pants CC726 deep navy/grey
Größen/Sizes: 42-64, 90-110, 25-29



KTH709J



- Millionenfach bewährte Drill-Qualität
- Jacke in klassischer Langform
- Verdeckte Knopfleiste
- Keine Mittelnäht am Rücken für verbesserten Tragekomfort und besserer Bedruckbarkeit
- Formstabil, da vorgeschrumpt

- Million times tested drill quality
- Jacket in classic long form
- Covered buttonband
- Plain back (seamless back ideal for printing and embroidery)
- Preshrunk



KTH728



- Millionenfach bewährte Drill-Qualität
- Sicherheitsgerechte Bundjacke
- Großzügig geschnittenes Modell
- Verdeckte Knopfleiste
- Mit 5 praktischen Taschen
- Formstabil, da vorgeschrumpt

- Million times tested drill quality
- Jacket, cut for safety and comfort
- Covered buttonband
- With 5 pockets
- Preshrunk



CVC710



- Arbeitsjacke aus verstärkter Baumwolle
- Kombiniert die Vorzüge von Bund- und Langjacke
- Robuste Druckknöpfe
- Keine Mittelnäht am Rücken für verbesserten Komfort und besserer Bedruckbarkeit
- 2 Seiten- und 2 Brusttaschen, Innentasche

- Jacket made of strengthened cotton
- Combines the advantages of the blouson and long jacket
- Comfortable to wear, top quality
- Plain back (seamless back ideal for printing and embroidery)
- 2 side pockets and 2 breast pockets, inside pockets

KTH737

- Millionenfach bewährte Drill-Qualität
- Rallye Kombination mit verdecktem 2-Wege Reißverschluss
- Gummizug für optimale Passform
- 6 Taschen, inklusive Zollstocktasche
- Knieverstärkung innen angebracht
- Vorgeschrumpt für optimale Formstabilität



- Million times tested drill quality
- Rallye Overall with covered 2-way zipper
- Elastic waistbands for a perfect fit in all sizes
- 6 pockets, including folding yardstick pocket
- Reinforced at the knees
- Preshrunk



KTH709H



- Millionenfach bewährte Drill-Qualität
- Klassische Bundhose mit Gummizug und Gürtelschlaufen
- 4 Taschen inklusive Zollstocktasche
- Eine Knieverstärkung ist innen angebracht
- Vorgeschrumpt für optimale Formstabilität

- Million times tested drill quality
- Classic pants with elastic waist and belt loops
- 4 pockets including one for folding yardstick
- Pants with knee reinforcement
- Preshrunk



CVC709H



- Verstärkte Baumwolle
- Klassische Bundhose mit Gummizug und Gürtelschlaufen
- Seiten-, Gesäß- und Zollstocktasche
- Mit Taschendurchgriff
- Innen angenähte Knieverstärkung

- Strengthened cotton
- Classic pants with elastic waist and belt loops
- Combines the advantages of cotton and polyester
- Comfortable to wear, top quality





KTH726

- Millionenfach bewährte Drill-Qualität
- Innen eingenähte Knieverstärkung
- Seiten hochgeschnitten mit verstellbarem Bund
- Doppelte Latztaschen plus Seiten- und Zollstocktasche
- Vorgeschrumpft für optimale Formstabilität

- Million times tested drill quality
- Reinforced at the knees
- High cut sides with adjustable and elasticated waist
- 2 bib pockets, side and folding yardstick pockets
- Preshrunk



KTH741

- Millionenfach bewährte Drill-Qualität
- Praktischer Berufsmantel mit verdeckter Knopfleiste
- 5 Taschen inklusive Innentasche
- Handy-Tasche mit Klettverschluss
- Angenähter Rückengurt

- Million times tested drill quality
- Practical work coat with covered button band
- Five pockets including 2 inner pockets
- Cell phone pocket (velcro fastening)
- Back belt sewn on



KTH735

- Millionenfach bewährte Drill-Qualität
- Innen eingenähter Knieverstärkung
- Seiten hochgeschnitten mit verstellbarem Bund
- Doppelte Latztaschen plus Seiten- und Zollstocktasche
- Vorgeschrumpft für optimale Formstabilität

- Million times tested drill quality
- Overall with covered 2-way zipper
- Elastic waistbands for a perfect fit in all sizes
- 6 pockets, including folding yardstick pocket
- Reinforced at the knees
- Preshrunk



CVC736

- Moderner Overall mit verdecktem Reißverschluss
- Seitentaschen und Taschendurchgriff
- Gummizug für optimale Passform
- 2 Brusttaschen, Zollstocktasche und praktische Ärmeltasche
- Sichtfenster für Namenskarte
- Knieverstärkung innen angenäht

fair
workwear



KTHC

- Millionenfach bewährte Drill-Qualität
- Material und Farbe passend zu unserem Arbeitsbekleidungssortiment
- Vorgeschrumpft für optimale Formbeständigkeit
- Bestickung möglich

- Million times tested drill quality
- Caps match our workwear perfectly in material and colour
- Preshrunk
- Logo embroidery possible



KTHC.OR

Cap KTHC orange
Cap KTHC orange

Größen/Sizes: one size
Kartoninhalt/Carton Size: 144 Stk/pcs, 12-Pack



KTH709J.OR

Carson Classic Workwear
Arbeitsjacke KTH709J orange
Work Jacket KTH709J orange

orange

Material/Fabric: 100% Baumwolle/Cotton
Gewicht/Weight: ca. 285 g/m²
Größen/Sizes: 44-62
Kartoninhalt/Carton Size: 18 Stk/pcs, 6-Pack

KTH709H.OR

Carson Classic Workwear
Arbeitshose KTH709H orange
Work Pants KTH709H orange

Material/Fabric: 100% Baumwolle/Cotton
Gewicht/Weight: ca. 285 g/m²
Größen/Sizes: 44-62
Kartoninhalt/Carton Size: 18 Stk/pcs, 6-Pack

KTH726.OR

Carson Classic Workwear
Latzhose KTH726 orange
Bib Pants KTH726 orange

Material/Fabric: 100% Baumwolle/Cotton
Gewicht/Weight: ca. 285 g/m²
Größen/Sizes: 44-62
Kartoninhalt/Carton Size: 18 Stk/pcs, 6-Pack

KTH735.OR

Carson Classic Workwear
Kombination KTH735 orange
Overall KTH735 orange

Material/Fabric: 100% Baumwolle/Cotton
Gewicht/Weight: ca. 285 g/m²
Größen/Sizes: 44-64
Kartoninhalt/Carton Size: 18 Stk/pcs, 6-Pack



KTHC.W

Cap KTHC weiss
Cap KTHC white



Größen/Sizes: one size
Kartoninhalt/Carton Size: 144 Stk/pcs, 12-Pack



KTH709J.W

Carson Classic Workwear
Arbeitsjacke KTH709J weiss
Work Jacket KTH709J white

weiss

Material/Fabric: 100% Baumwolle/Cotton
Gewicht/Weight: ca. 285 g/m²
Größen/Sizes: 44-62
Kartoninhalt/Carton Size: 18 Stk/pcs, 6-Pack

KTH709H.W

Carson Classic Workwear
Arbeitshose KTH709H weiss
Work Pants KTH709H white

Material/Fabric: 100% Baumwolle/Cotton
Gewicht/Weight: ca. 285 g/m²
Größen/Sizes: 44-62
Kartoninhalt/Carton Size: 18 Stk/pcs, 6-Pack

KTH741.W

Carson Classic Workwear
Arbeitsmantel KTH741 weiss
Work Coat KTH741 white

Material/Fabric: 100% Baumwolle/Cotton
Gewicht/Weight: ca. 285 g/m²
Größen/Sizes: 44-62
Kartoninhalt/Carton Size: 18 Stk/pcs, 6-Pack

KTH726.W

Carson Classic Workwear
Latzhose KTH726 weiss
Bib Pants KTH726 white

Material/Fabric: 100% Baumwolle/Cotton
Gewicht/Weight: ca. 285 g/m²
Größen/Sizes: 44-62
Kartoninhalt/Carton Size: 18 Stk/pcs, 6-Pack

KTH735.W

Carson Classic Workwear
Kombination KTH735 weiss
Overall KTH735 white

Material/Fabric: 100% Baumwolle/Cotton
Gewicht/Weight: ca. 285 g/m²
Größen/Sizes: 44-64
Kartoninhalt/Carton Size: 18 Stk/pcs, 6-Pack

KTHC.HY

Cap KTHC marine
Cap KTHC navy

Größen/Sizes: one size
Kartoninhalt/Carton Size: 144 Stk/pcs, 12-Pack



Carson Classic Workwear
Bundjacke KTH728 marine
Work Jacket KTH728 navy

KTH728.HY



marine

KTH709J.HY

Carson Classic Workwear
Arbeitsjacke KTH709J marine
Work Jacket KTH709J navy

Material/Fabric: 100% Baumwolle/Cotton
Gewicht/Weight: ca. 285 g/m²
Größen/Sizes: 44-62
Kartoninhalt/Carton Size: 18 Stk/pcs, 6-Pack

KTH709H.HY

Carson Classic Workwear
Arbeitshose KTH709H marine
Work Pants KTH709H navy

Material/Fabric: 100% Baumwolle/Cotton
Gewicht/Weight: ca. 285 g/m²
Größen/Sizes: 44-62
Kartoninhalt/Carton Size: 18 Stk/pcs, 6-Pack

KTH741.HY

Carson Classic Workwear
Arbeitsmantel KTH741 marine
Work Coat KTH741 navy

Material/Fabric: 100% Baumwolle/Cotton
Gewicht/Weight: ca. 285 g/m²
Größen/Sizes: 44-62
Kartoninhalt/Carton Size: 18 Stk/pcs, 6-Pack

KTH726.HY

Carson Classic Workwear
Latzhose KTH726 marine
Bib Pants KTH726 navy

Material/Fabric: 100% Baumwolle/Cotton
Gewicht/Weight: ca. 285 g/m²
Größen/Sizes: 44-62
Kartoninhalt/Carton Size: 18 Stk/pcs, 6-Pack

KTH735.HY

Carson Classic Workwear
Kombination KTH735 marine
Overall KTH735 navy

Material/Fabric: 100% Baumwolle/Cotton
Gewicht/Weight: ca. 285 g/m²
Größen/Sizes: 44-64
Kartoninhalt/Carton Size: 18 Stk/pcs, 6-Pack



KTHC.GRÜ

Cap KTHC grün
Cap KTHC green

Größen/Sizes: one size
Kartoninhalt/Carton Size: 144 Stk/pcs, 12-Pack



KTH709J.GRÜ

Carson Classic Workwear
Bundjacke KTH709J grün
Work Jacket KTH709J green



KTH709H.GRÜ

Carson Classic Workwear
Arbeitshose KTH709H grün
Work Pants KTH709H green

KTH726.GRÜ

Carson Classic Workwear
Latzhose KTH726 grün
Bib Pants KTH726 green

KTH735.GRÜ

Carson Classic Workwear
Kombination KTH735 grün
Overall KTH735 green

moos grün

Material/Fabric: 100% Baumwolle/Cotton
Gewicht/Weight: ca. 285 g/m²
Größen/Sizes: 44-62
Kartoninhalt/Carton Size: 18 Stk/pcs, 6-Pack

Material/Fabric: 100% Baumwolle/Cotton
Gewicht/Weight: ca. 285 g/m²
Größen/Sizes: 44-62
Kartoninhalt/Carton Size: 18 Stk/pcs, 6-Pack

Material/Fabric: 100% Baumwolle/Cotton
Gewicht/Weight: ca. 285 g/m²
Größen/Sizes: 44-62
Kartoninhalt/Carton Size: 18 Stk/pcs, 6-Pack

Material/Fabric: 100% Baumwolle/Cotton
Gewicht/Weight: ca. 285 g/m²
Größen/Sizes: 44-64
Kartoninhalt/Carton Size: 18 Stk/pcs, 6-Pack

royal

Carson Classic Workwear
Bundacke KTH728 royal
Work Jacket KTH728 royal

KTH728.A



KTH709J.A

Carson Classic Workwear
Arbeitsjacke KTH709J royal
Work Jacket KTH709J royal

Material/Fabric: 100% Baumwolle/Cotton
Gewicht/Weight: ca. 285 g/m²
Größen/Sizes: 44-62
Kartoninhalt/Carton Size: 18 Stk/pcs, 6-Pack

KTH709H.A

Carson Classic Workwear
Arbeitschhose KTH709H royal
Work Pants KTH709H royal

Material/Fabric: 100% Baumwolle/Cotton
Gewicht/Weight: ca. 285 g/m²
Größen/Sizes: 44-62, 90-110, 25-29
Kartoninhalt/Carton Size: 18 Stk/pcs, 6-Pack

KTH741.A

Carson Classic Workwear
Arbeitsmantel KTH741 royal
Work Coat KTH741 royal

Material/Fabric: 100% Baumwolle/Cotton
Gewicht/Weight: ca. 285 g/m²
Größen/Sizes: 44-62
Kartoninhalt/Carton Size: 18 Stk/pcs, 6-Pack

KTH726.A

Carson Classic Workwear
Latzchhose KTH726 royal
Bib Pants KTH726 royal

Material/Fabric: 100% Baumwolle/Cotton
Gewicht/Weight: ca. 285 g/m²
Größen/Sizes: 44-62, 90-110, 25-29
Kartoninhalt/Carton Size: 18 Stk/pcs, 6-Pack

KTH737.A

Carson Classic Workwear
Kombination KTH737 royal
Overall KTH737 royal

Material/Fabric: 100% Baumwolle/Cotton
Gewicht/Weight: ca. 285 g/m²
Größen/Sizes: 44-64
Kartoninhalt/Carton Size: 18 Stk/pcs, 6-Pack



CCC.HY

Cap CCC royal
Cap CCC royal

Größen/Sizes: one size
Kartoninhalt/Carton Size: 120 Stk/pcs, 12-Pack



CVC710.ro

Carson Classic Workwear
Arbeitsjacke CVC710 royal
Work Jacket CVC710 royal

royal

Material/Fabric: 65% BW/Cotton, 35% Polyester
Gewicht/Weight: ca. 300 g/m²
Größen/Sizes: 44-64, 90-110
Kartoninhalt/Carton Size: 18 Stk/pcs, 6-Pack

CVC709H.ro

Carson Classic Workwear
Arbeitshose CVC709H royal
Work Pants CVC709H royal

Material/Fabric: 65% BW/Cotton, 35% Polyester
Gewicht/Weight: ca. 300 g/m²
Größen/Sizes: 44-64, 90-110
Kartoninhalt/Carton Size: 18 Stk/pcs, 6-Pack

CVC726.ro

Carson Classic Workwear
Latzhose CVC726 royal
Bib Pants CVC726 royal

Material/Fabric: 65% BW/Cotton, 35% Polyester
Gewicht/Weight: ca. 300 g/m²
Größen/Sizes: 44-64, 90-110
Kartoninhalt/Carton Size: 18 Stk/pcs, 6-Pack

CVC736.ro

Carson Classic Workwear
Kombination CVC736 royal
Overall CVC736 royal

Material/Fabric: 65% BW/Cotton, 35% Polyester
Gewicht/Weight: ca. 300 g/m²
Größen/Sizes: 44-64, 90-110
Kartoninhalt/Carton Size: 18 Stk/pcs, 6-Pack

CVCC.RT

Cap CVCC rot
Cap CVCC red

Größen/Sizes: one size
Kartoninhalt/Carton Size: 144 Stk/pcs, 12-Pack



CVC710.RT

Carson Workwear
Arbeitsjacke CVC710 rot
Work Jacket CVC710 red

Material/Fabric: 65% BW/Cotton, 35% Polyester
Gewicht/Weight: ca. 300 g/m²
Größen/Sizes: 44-62
Kartoninhalt/Carton Size: 18 Stk/pcs, 6-Pack

CVC709H.RT

Carson Workwear
Arbeitshose CVC709H rot
Work Pants CVC709H red

Material/Fabric: 65% BW/Cotton, 35% Polyester
Gewicht/Weight: ca. 300 g/m²
Größen/Sizes: 44-62
Kartoninhalt/Carton Size: 18 Stk/pcs, 6-Pack

CVC726.RT

Carson Workwear
Latzhose CVC726 rot
Bib Pants CVC726 red

Material/Fabric: 65% BW/Cotton, 35% Polyester
Gewicht/Weight: ca. 300 g/m²
Größen/Sizes: 44-62
Kartoninhalt/Carton Size: 18 Stk/pcs, 6-Pack

CVC736.RT

Carson Workwear
Kombination CVC736 rot
Overall CVC736 red

Material/Fabric: 65% BW/Cotton, 35% Polyester
Gewicht/Weight: ca. 300 g/m²
Größen/Sizes: 44-64
Kartoninhalt/Carton Size: 18 Stk/pcs, 6-Pack

rot

Serie CVT

CARSON

CLASSIC

CASUALS

CVT.W
weiß

CVT.DN
deep navy

CVT.BL
schwarz

CVT.STG
stahlgrau

CHECK THE
V-NECK

STYLE



CVT

Carson Classic Casuals
Carson Premium V-Neck
T-Shirt CVT

Material/Fabric: 100% Baumwolle/Cotton
Gewicht/Weight: ca. 185 g/m²
Größen/Sizes: S-3XL
Kartoninhalt/Cartron Size: 72 Stk/pcs, 12-Pack



Classic Zipp-Offs
Classic Khakis
Classic Cargo Shorts

Hinweis zur Umrechnung der Größen für Khakis und Jeans:

Inch	28/32	30/32	32/32	34/32	36/32	38/32	40/32	42/32
entspricht etwa	42	44	46	48/50	52	54	56	58
Inch	30/34	32/34	34/34	36/34	38/34	40/34	42/34	44/34
entspricht etwa	90	94/98	98/102	106/110	54	56	58	60



KTHK.KH

Classic Khaki KTHK khaki



KTHK.DN

Classic Khaki KTHK deep navy



KTHK.BL

Classic Khaki KTHK schwarz/black



- Feine Twillhose aus 100% gekämmter Baumwolle, vorgewaschen,
- Gerader Schnitt ohne Bundfalten,
- 5 Taschen (inklusive Handy- bzw. Zollstocktasche)
- Gesäßtaschen mit Knopf, Doppelte Gürtelschlaufen vorne
- YKK-Metallreißverschluss

- 100% combed cotton (twill),
- Straight cut
- Garment washed, pre-shrunk
- 5 pockets (including mobile/rulerpocket)
- Inside hip pockets with button
- YKK-zipper



KTHKS.BL

Classic Cargo Shorts KTHKS schwarz/black

KTHKS.DN

Classic Cargo Shorts KTHKS deep navy

KTHKS.KH

Classic Cargo Shorts KTHKS khaki

KTHK

Carson Classic Casuals
Classic Khaki Pants KTHK

Knitterarm durch
Wrinkle-Free-Veredelung
Wrinkle-free-treatment

Material/Fabric: 100% Baumwolle/Cotton
Gewicht/Weight: ca. 280 g/m²
Größen/Sizes:
28"-42" in Beinlänge/Leg length 32"
30"-44" in Beinlänge/Leg length 34"
Kartoninhalt/Carton Size: 18 Stk/pcs



KTHKS

Carson Classic Casuals
Classic Cargo Shorts KTHKS

Material/Fabric: 100% Baumwolle/Cotton
Gewicht/Weight: ca. 280 g/m²
Größen/Sizes: 28"-42"
Kartoninhalt/Carton Size: 18 Stk/pcs

CZ1.NA

Classic Zipp-Offs navy



CZ1.ST

Classic Zipp-Offs stone



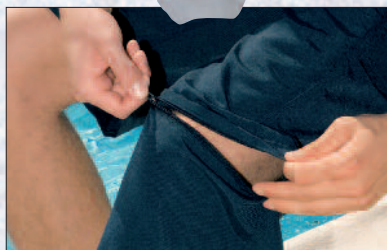
CZ1

Carson Classic Casuals
Classic Zipp-Offs CZ1

Material/Fabric: 100% Nylon
Gewicht/Weight: ca. 165 g/m²
Größen/Sizes: S - XXL

Kartoninhalt/Carton Size: 18 Stk/pcs

- Wasser- und schmutzabweisend, atmungsaktiv
- 2 Seitentaschen und 1 Gesäßtasche mit doppeltem Klettverschluss
- dehnbarer Bund mit zusätzl. Gürtelschlaufen
- abnehmbare Hosenbeine
- Water- and dirt repellent
- Breathable
- 2 side pockets with velcro
- 1 hip pocket with velcro
- Elastic waist with additional belt loops
- Detachable leg (can be transformed into shorts)



Anhaltspunkte zur korrekten Größenwahl Guidelines for selecting the correct size

Jacken Jackets

Größen Sizes				Körpermaße in cm Body measurements in cm		
A/CH DE/IT	ESP BE/NL	FR	INTL	Brustumfang Chest	Bundweite Waist	Körpergröße Body height
42	38	38	XS	82 - 85	68 - 78	160 - 164
44	40	40	S	86 - 89	79 - 81	166 - 170
46	42	42	S	90 - 93	82 - 85	170 - 173
48	44	44	M	94 - 97	86 - 89	172 - 176
50	44/46	46	M	98 - 101	90 - 94	175 - 179
52	46	48	L	102 - 105	95 - 99	178 - 182
54	48	50	L	106 - 109	100 - 102	180 - 184
56	50	52	XL	110 - 113	103 - 107	182 - 186
58	52	54	XL	114 - 117	108 - 112	184 - 188
60	54	56	XXL	118 - 121	113 - 117	186 - 190
62	56	58	XXL	122 - 125	118 - 122	188 - 192
64	58	60	XXXL	126 - 130	123 - 127	190 - 194



Hinweis zur Umrechnung der Größen für Zipp-Offs: Conversion of sizes for zipp-off pants:

International	S	M	L	XL	XXL
Konfektion	44-46	48-50	52-54	56-58	60-62
Jeans (Inches)	28-30	32-34	36-38	40-42	44-46
Beinlänge jeweils 32" Length of Leg 32"					

Anhaltspunkte zur korrekten Größenwahl Guidelines for selecting the correct size

Hosen Pants

Größen Sizes				Körpermaße in cm Body measurements in cm		
A/CH DE/IT	ESP BE/NL	FR	INTL	Schrittlänge Length	Bundweite Waist	Körpergröße Body height
42	38	38	XS	76	68 - 78	160 - 164
44	40	40	S	77	79 - 81	166 - 170
46	42	42	S	79	82 - 85	170 - 173
48	44	44	M	81	86 - 89	172 - 176
50	44/46	46	M	82	90 - 94	175 - 179
52	46	48	L	83	95 - 99	178 - 182
54	48	50	L	83	100 - 102	180 - 184
56	50	52	XL	84	103 - 107	182 - 186
58	52	54	XL	85	108 - 112	184 - 188
60	54	56	XXL	86	113 - 117	186 - 190
62	56	58	XXL	87	118 - 122	188 - 192
64	58	60	XXXL	87	123 - 127	190 - 194

Schlanke Größen | Long Leg (L)

90	40L	40L	S long	84	79 - 81	176 - 179
94	42L	42L	S long	85	82 - 85	180 - 184
98	44L	44L	M long	86	86 - 89	185 - 188
102	44/46L	46L	M long	87	90 - 94	189 - 192
106	46L	48L	L long	88	95 - 99	193 - 196
110	48L	50L	L long	89	100 - 102	197 - 201

Untersetzte Größen | Short Leg (S)

25	46S	48S	L short	78	95 - 99	166 - 169
26	48S	50S	L short	79	100 - 102	170 - 173
27	50S	52S	XL short	80	103 - 107	174 - 177
28	52S	54S	XL short	81	108 - 112	178 - 181
29	54S	56S	XXL short	82	113 - 117	182 - 185



Carson Contrast Workwear im täglichen Einsatz

CARSON
CLASSIC
WORKWEAR
CARSON
CLASSIC
CASUALS
CARSON
contrast